

habo

DRAAIRAAM (naar buiten draaiend)



espagnolet 962N

24 einddopje 16

optie:
kierstandplaatje 573
voor kierstand 3-4 cm

standaard

sluitpot 559
let op!
hoogte hart sluitpot =
C + 9
B + 9
A + 9

STANDAARD AFMETINGEN

L	800	1000	1200	1500	1800
H	330	330	330	330	330
		400	500	600	700
A	185	185	185	185	185
B					900
C	475	665	865	1065	1365
inkortbaar					
tot	600	800	1000	1200	1500

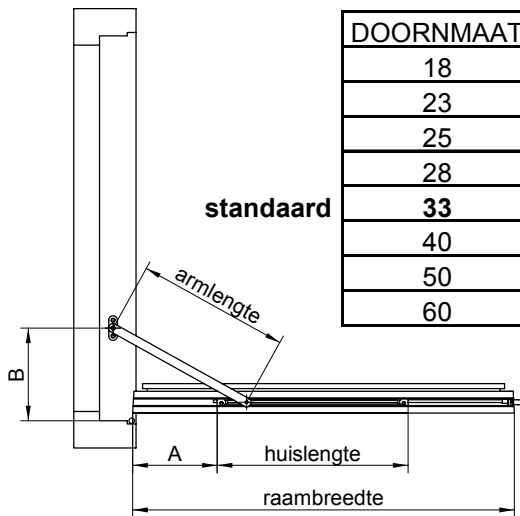
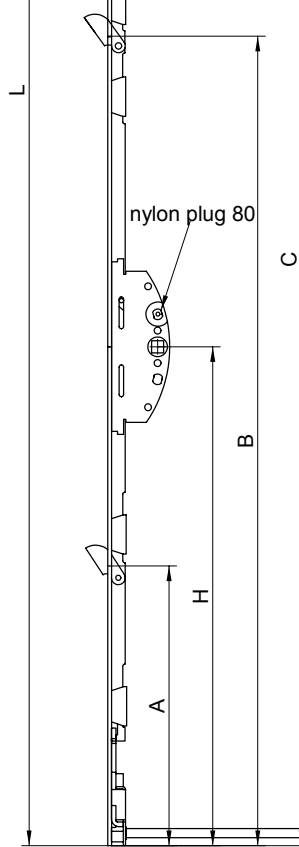
AFWIJKENDE MATEN OP BESTELLING LEVERBAAR: VRAAG ADVIES LEVERANCIER

TABEL VOOR MONTAGE REMUITZETTER MIN. OPENING 90°

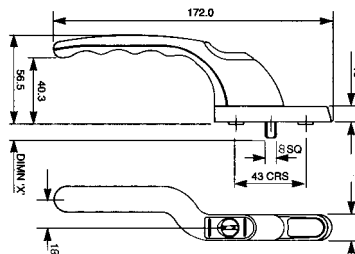
RAAMBREEDTE	HUISLENGTE	ARMLENGTE	A	B
280-480	200	140	55	40
481-680	250	205	105	100
681-880	350	280	155	170
881-1080	450	450	300	250

LET OP: PEN REMUITZETTER INKORTEN!!!!

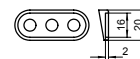
VOOR KLEINERE RAAMOPENINGEN: VRAAG ADVIES



DOORNMAAT	SLOTKAST
18	26
23	31
25	33
28	36
standaard 33	41
40	48
50	58
60	68



raamkruk wn 0142



onderlegplaatje 10
voor schuine onderdorpel
naar buiten draaiend raam

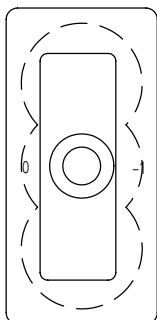
fouten en wijzigingen voorbehouden

remuitzetter 911H

juli 2010

SLUITPOT 559

MONTAGE 962(N)/911

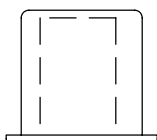


Maak infrezingen in raam en kozijn zoals aangegeven op de bladzijden 1.1.9 en 1.1.10.

Nylon pluggen 80 komen in de ovale gaten van de slotkast **aan de kant van de kruk**. Bij het vastzetten van de kruk worden ze dus tegen het hout gedrukt. Indien géén gaten voor de schroeven van de kruk geboord worden kunnen de pluggen beter weggelaten worden.

Plaats de espagnolet in de groef en bevestig deze met 3x40 mm houtschroeven.

Plaats sluitpotten met 4 mm houtschroeven. Sluitpotten zijn 1 mm verstelbaar door ze om te draaien. Het is aan te raden om de sluitpotten in te lijmen.



Habo 962(N) in combinatie met sluitpot 559 is gecertificeerd volgens **SKG****. **Dit geldt alleen voor naar buiten draaiende ramen.**

De pen van de remuizetter moet ingekort worden. Zie hiervoor maat "A" in tabel montage remuizetter. Maak het uiteinde van de pen vrij van bramen. De pen valt in het gat van de koppeldoos van de espagnolet. Schroef het huis van de remuizetter vast met 3 mm houtschroeven. Plaats bij naar buitendraaiende ramen onderlegplaatje 10 onder het voetje. Schroef het voetje op de onderdorpel met 4 mm houtschroeven. Hart voetje komt op maat "B" van tabel montage remuizetter. Bij naar binnen draaiende ramen het voetje inlaten in de onderdorpel. De arm van de remuizetter heeft een vrije ruimte nodig tussen raam en kozijn van 6 mm.

ALGEMEEN

De aangegeven maten zijn de maten voor het beslag, daarom moeten infrezingen iets ruimer aangehouden worden (denk aan verf)

Het beslag mag niet geschilderd worden, dient schoongehouden te worden en periodiek gesmeerd zodat het niet droogloopt. Gebruik hiervoor zuurvrije olie of vaseline.

De remuizetter mag niet gesmeerd worden, aangezien de werking daarvan op frictie berust.

WIJZIGINGEN EN FOUTEN IN TEKST EN TEKENINGEN VOORBEHOUDEN