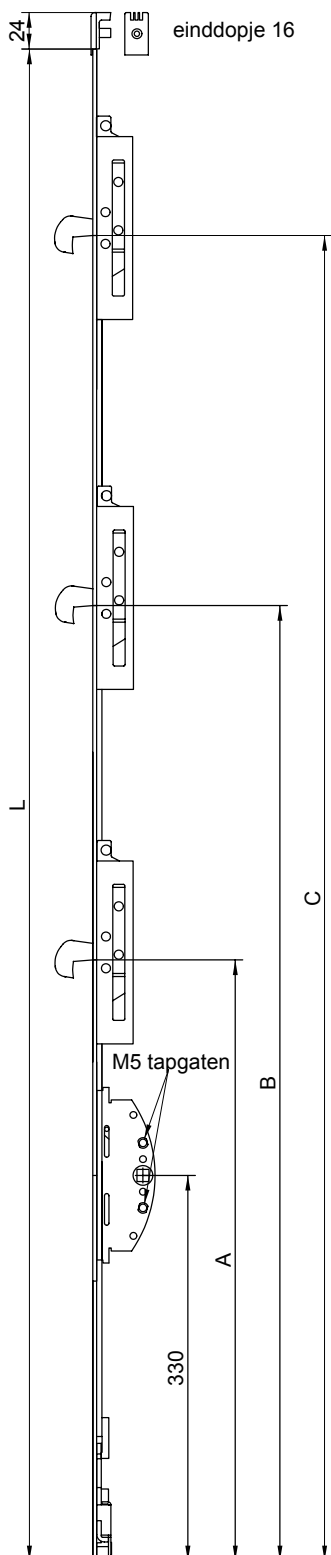




habo

espagnolet 962SPV

DRAAIRAAM



Met verspringende haken.
 Toe te passen in een dubbel
 raam met tussenstijl.
 In het tegenoverliggen
 wordt een standaard
 espagnolet geplaatst:
 de kommen raken elkaar niet.

STANDAARD AFMETINGEN

	L	1000	1200	1500	1800
standaard	H	330	330	330	330
	A	475	475	475	475
	B				790
	C	775	755	955	1255
	inkortbaar				
	tot	900	1000	1200	1500

AFWIJKENDE MATEN OP BESTELLING LEVER-
 BAAR: VRAAG ADVIES LEVERANCIER

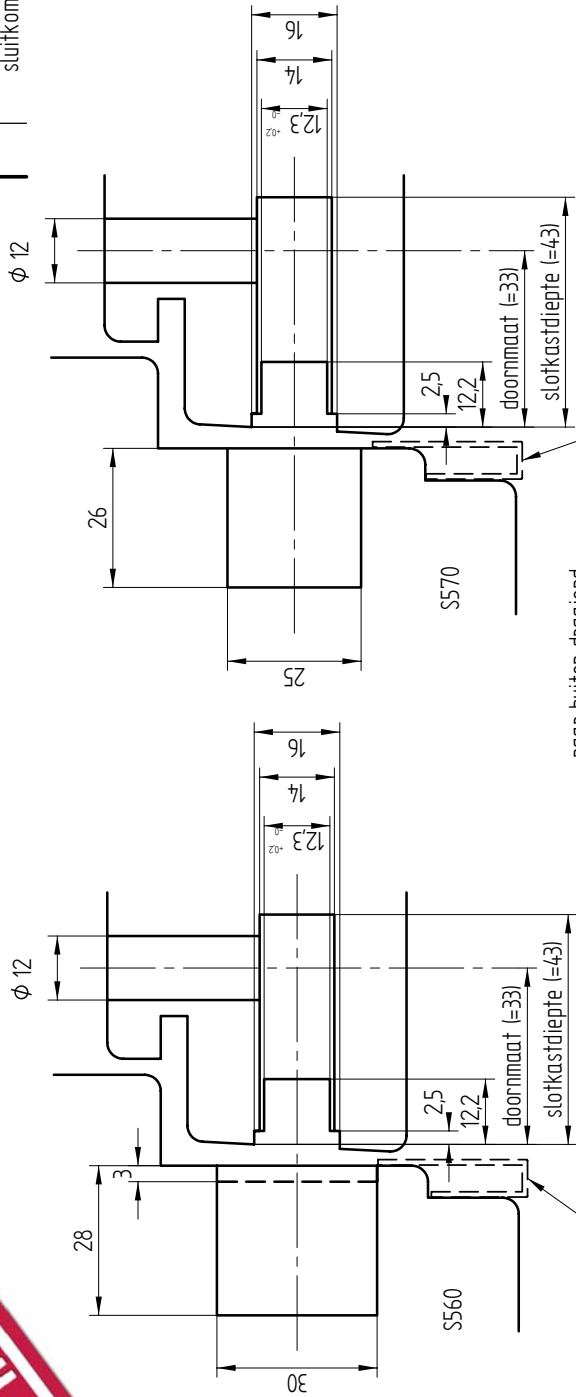
Overige informatie zie pags. 1.1.1 tot 1.1.4

fouten en wijzigingen voorbehouden

feb. 2011

benodigde inkrozingen zie pag. 117

habo 962SP/911H
sluifkom S560 (niet verstelbaar)
sluifkom S570 (verstelbaar)

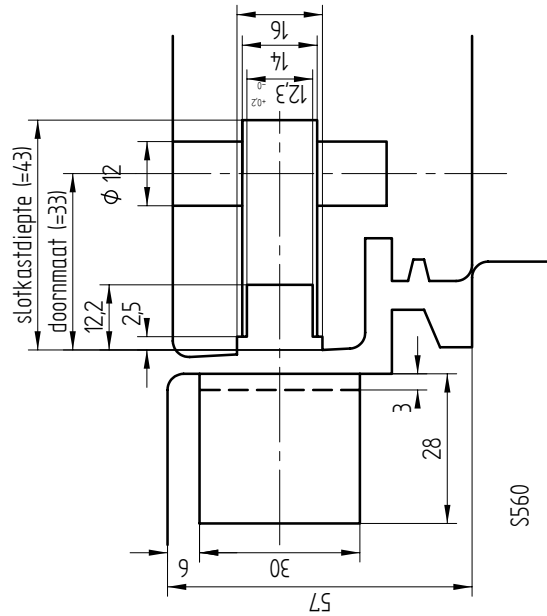


optie: kierstandplaatje 573

naar buiten draaiend

optie: kierstandplaatje 573

zijstijl



slotkastdiepte (=43)

doormaat (=33)

$\phi 12$

6

2.5

12.2

12.3

14

16

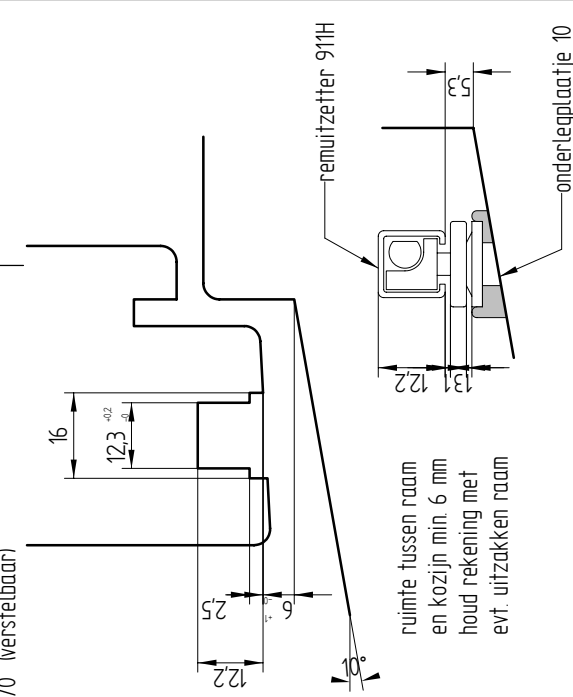
3

28

30

57

S560

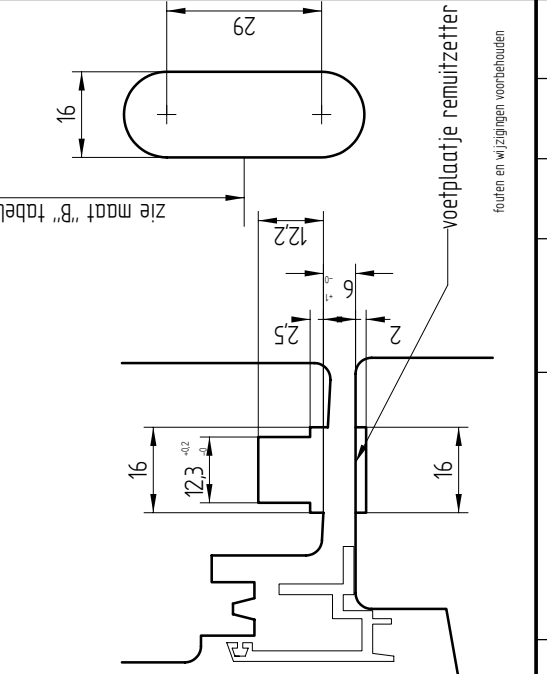


ruimte tussen raam en kozijn min. 6 mm houd rekening met evt. uitzakken raam

remuizetter 911H

onderlegplaatje 10

onderdorpel



zie maat "B" tabel pag 111

voetplaatje remuizetter

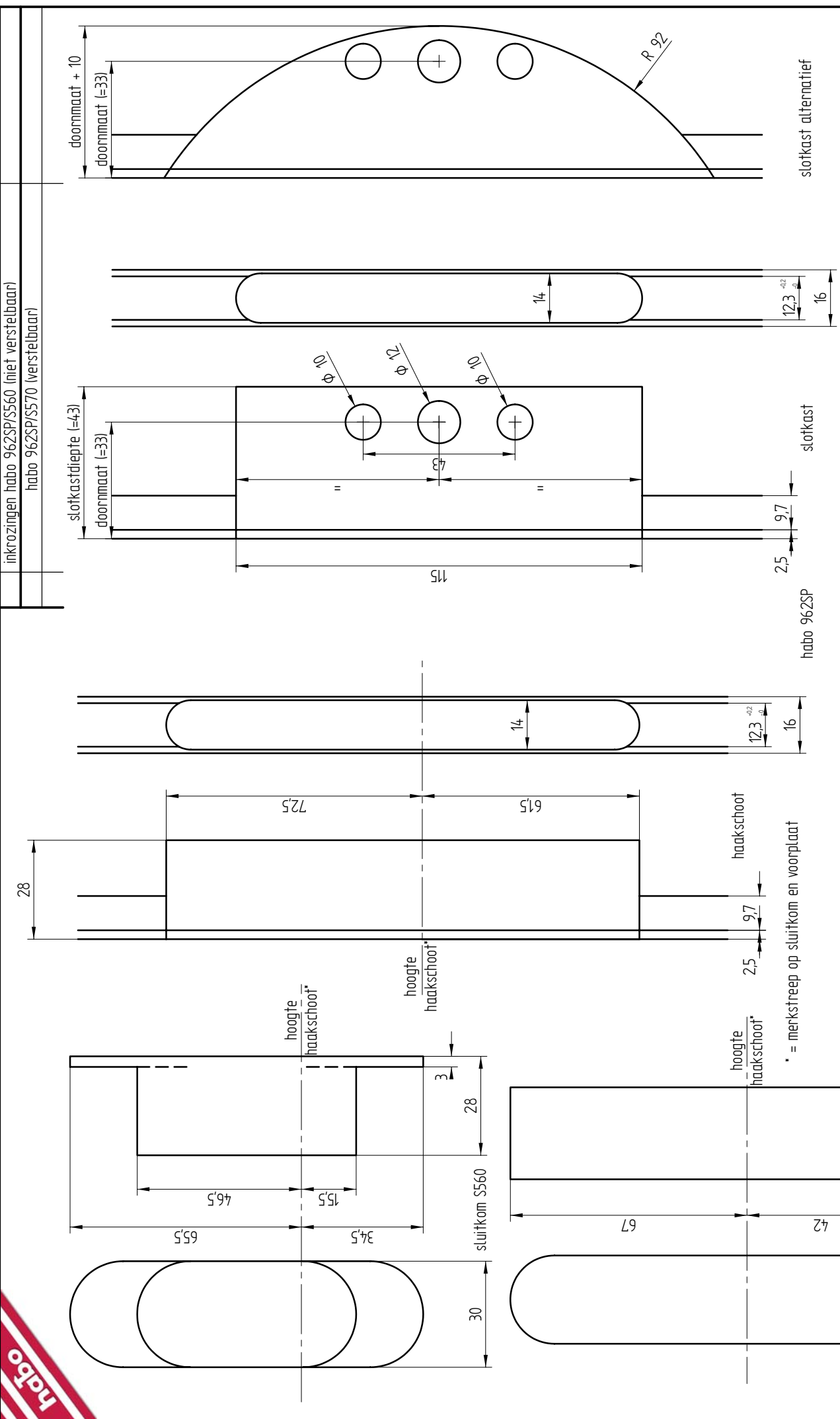
fouten en wijzigingen voorbehouden


dec. 2004



habo 962SP in draairamen

fk



Fouten en wijzigingen voorbehouden	
mei 2006	
 J.P.M. KOK HANDELSONDERNEMING <small>Ondernemers 34 NL-3713 LZ Zeven, Nederland Telefoon +31 (0)30 60 82 39 Fax +31 (0)30 60 82 37 E-mail info@jpmkok.nl Internet www.jpmkok.nl</small>	
fk	



SLUITKOM S560/S570

MONTAGE 962SP/911

Maak infrezingen in raam en kozijn zoals aangegeven op de bladzijden 1.1.5 t/m 1.1.7.

Plaats de espagnolet in de groef en bevestig deze met 4x40 mm houtschroeven (naaldhout 4x50 mm). Niet te strak: overal waar het beslag aanloopt kunnen problemen ontstaan.

Raamhout minimaal 54x78 mm.

SLUITKOM S560:

Bevestig de sluitkom met 3 sts. schroeven 4,5x45 mm. De schuine schroef is de belangrijkste! Het merkstreepje in de voorplaat bij de schoot komt recht tegenover het merkstreepje in de sluitkom.

SLUITKOM S570:

Bevestig de sluitkom met schroeven 4x30 mm (4,5x45 voor naaldhout) in de schuine schroefgaten. Leg de stelplaat met de ex-centers op de kom en bevestig deze met schroeven 4x30 mm (4,5x45 voor naaldhout). De stelplaat komt in eerste instantie op het midden van de kom. Het merkstreepje in de voorplaat bij de schoot komt recht tegenover het merkstreepje in de stelplaat. Na montage kan de kom naar believen traploos bijgesteld worden m.b.v. een grote schroevendraaier. **Zorg dat de stelplaat altijd recht op de kom blijft (belangrijk!).**

Tussenstijlen bij naaldhout minimaal 85 mm dik.

Tussenstijlen bij loofhout minimaal 67 mm dik.

Gebruik schroeven kwaliteit Heco of ABC Spax.

De pen van de remuizetter moet ingekort worden. Zie hiervoor maat "A" in tabel montage remuizetter. Maak het uiteinde van de pen vrij van bramen. De pen valt in het gat van de koppeldoos van de espagnolet. Schroef het huis van de remuizetter vast met 3 mm houtschroeven. Plaats bij naar buitendraaiende ramen onderlegplaatje 10 onder het voetje. Schroef het voetje op de onderdorpel met 4 mm houtschroeven. Hart voetje komt op maat "B" van tabel montage remuizetter. Bij naar binnen draaiende ramen het voetje inlaten in de onderdorpel. De arm van de remuizetter heeft een vrije ruimte nodig tussen raam en kozijn van 6 mm.

ALGEMEEN

De aangegeven maten zijn de maten voor het beslag, daarom moeten infrezingen iets ruimer aangehouden worden (denk aan verf)

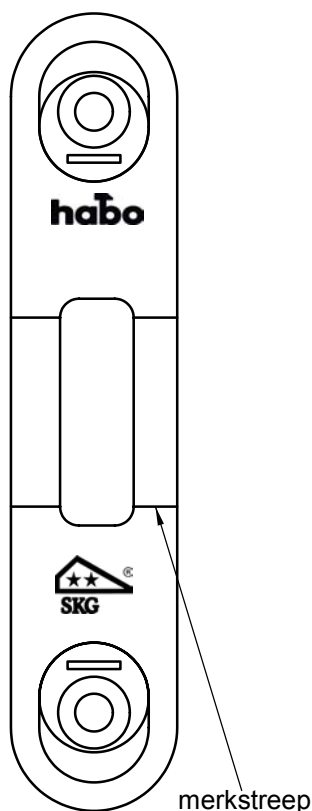
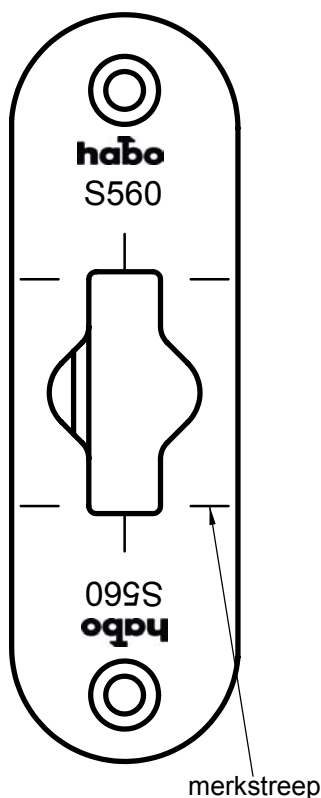
Het beslag mag niet geschilderd worden, dient schoongehouden te worden en periodiek gesmeerd zodat het niet droogloopt. Gebruik hiervoor zuurvrije olie of vaseline.

Vooraf voor de haakschoten is smering van het grootste belang!

De remuizetter mag niet gesmeerd worden, aangezien de werking daarvan op frictie berust.

WIJZIGINGEN EN FOUTEN IN TEKST EN TEKENINGEN VOORBEHOUDEN

juli 2010



J.P.M. KOK
HANDELSONDERNEMING

Oostergracht 36
NL-3763 LZ Soest, Holland
Telefoon +31 (0)35 601 24 33
Telefax +31 (0)35 602 57 75

Internet www.jpmlkok.nl