

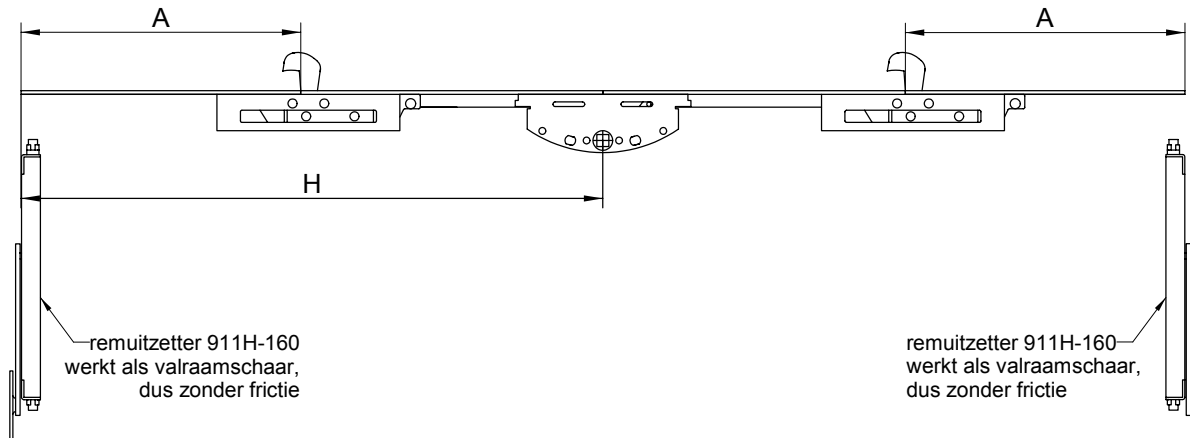


VALRAAM

(onder scharnierend)



ESPAGNOLET 96S VALRAAM



STANDAARD AFMETINGEN

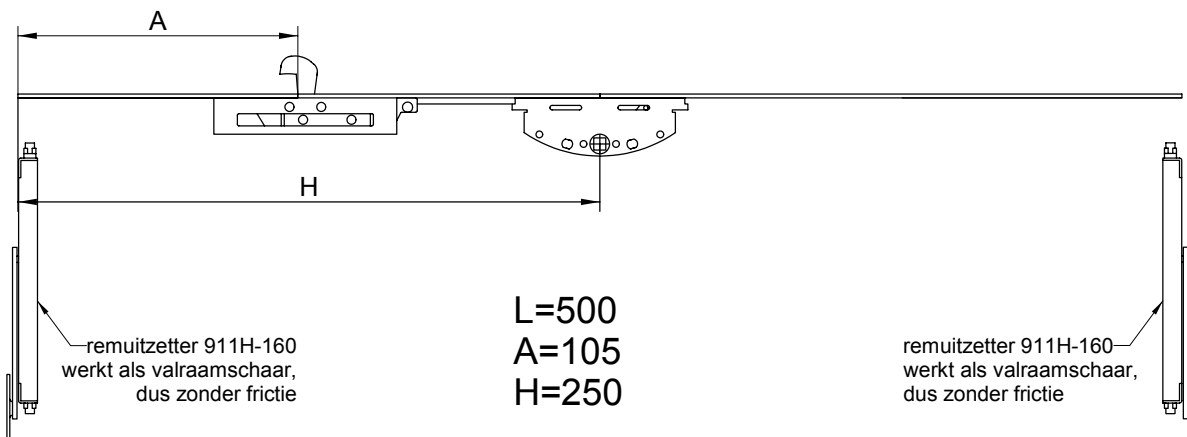
L	1000	1500	1800
H	midden	midden	midden
A	355	385	335
inkortbaar			
tot	540	1000	1500

Bij lengte 1800 mm 3e schoot op 200 mm boven krukgat

DOORNMAAT	SLOTKAST
18	26
23	31
25	33
28	36
33	41
40	48
50	58
60	68

standaard

ESPAGNOLET 96S MET ÉÉN HAAK VOOR SMALLE RAMEN



fouten en wijzigingen voorbehouden

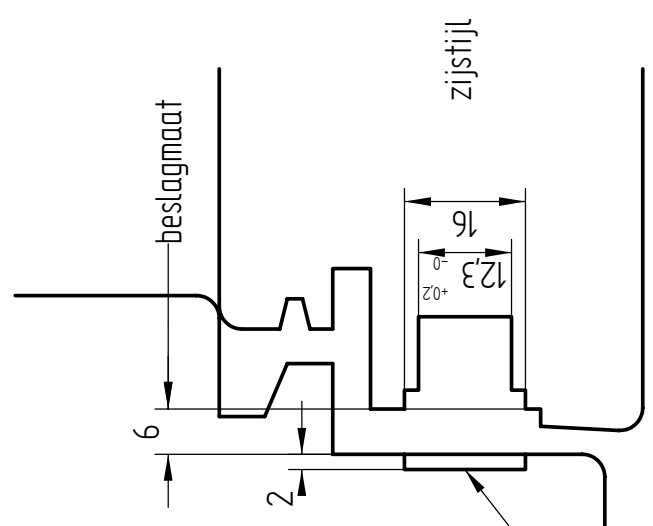
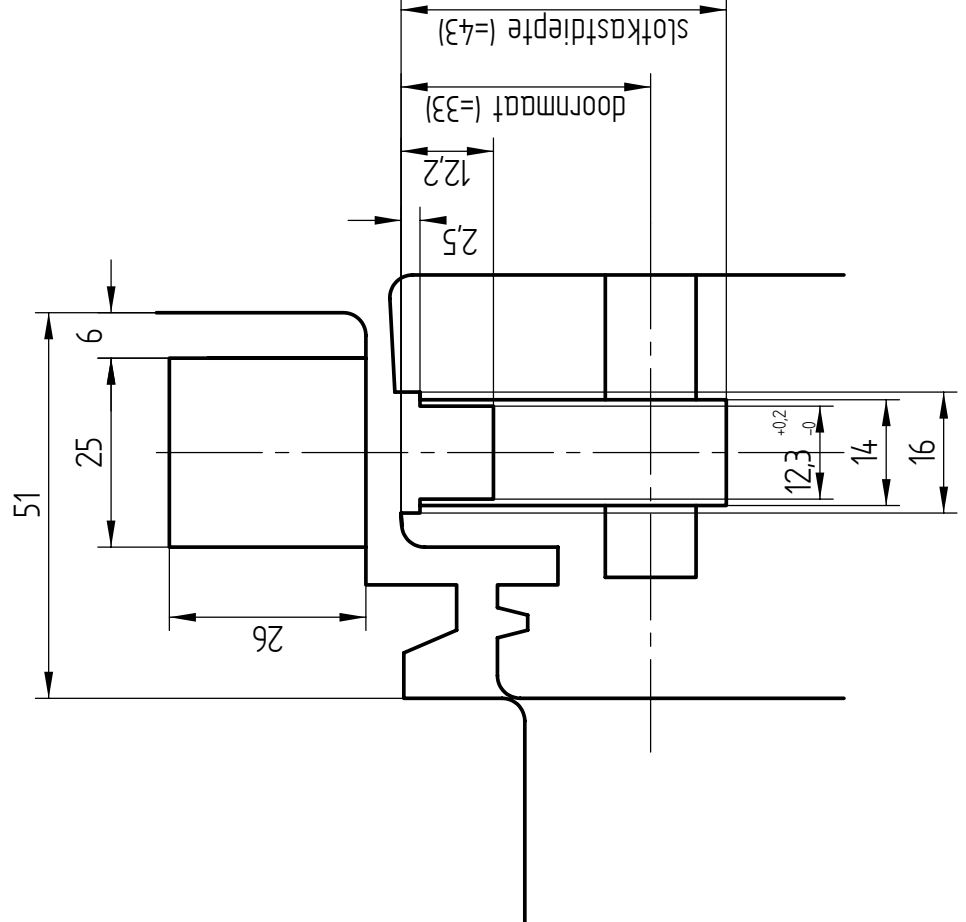
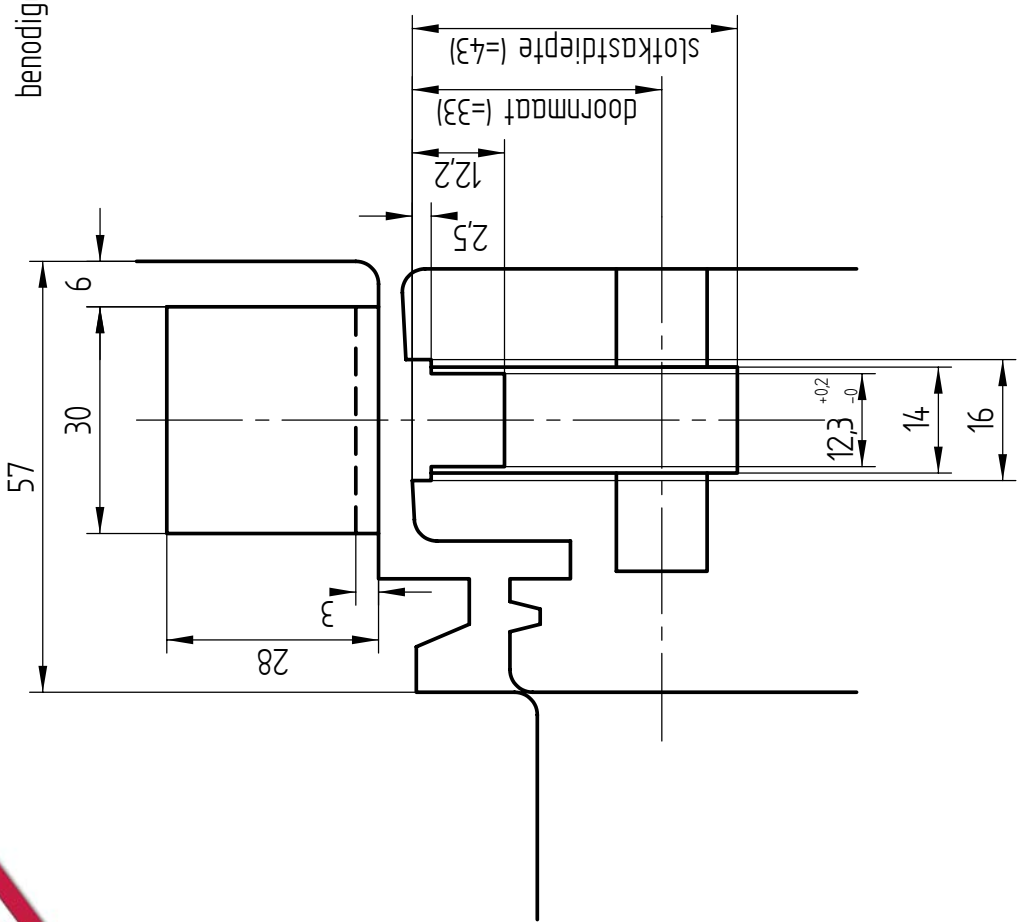
feb. 2011



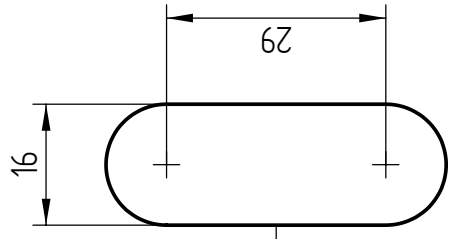
J.P.M. KOK
HANDELSONDERNEMING

Oostergracht 36
NL-3763 LZ Soest, Holland
Telefoon +31 (0)35 601 24 33
Telefax +31 (0)35 602 57 75

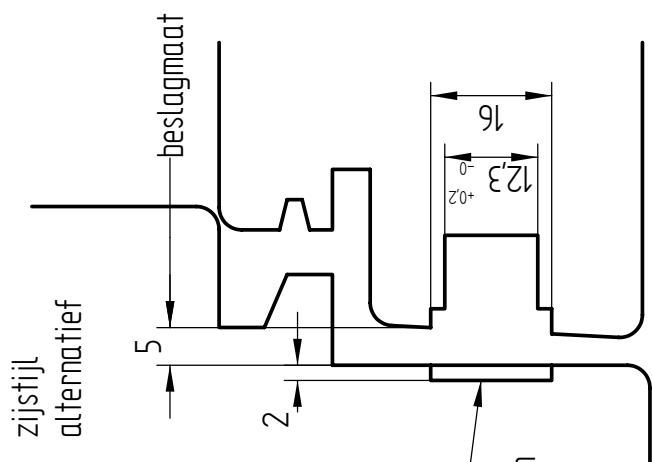
Internet www.jpmmok.nl



voetplaatje remuizetter 911H-160



200 mm uit bovendorpel



huis remuizetter zo hoog mogelijk plaatsen

fouten en wijzigingen voorbehouden

jan. 2006



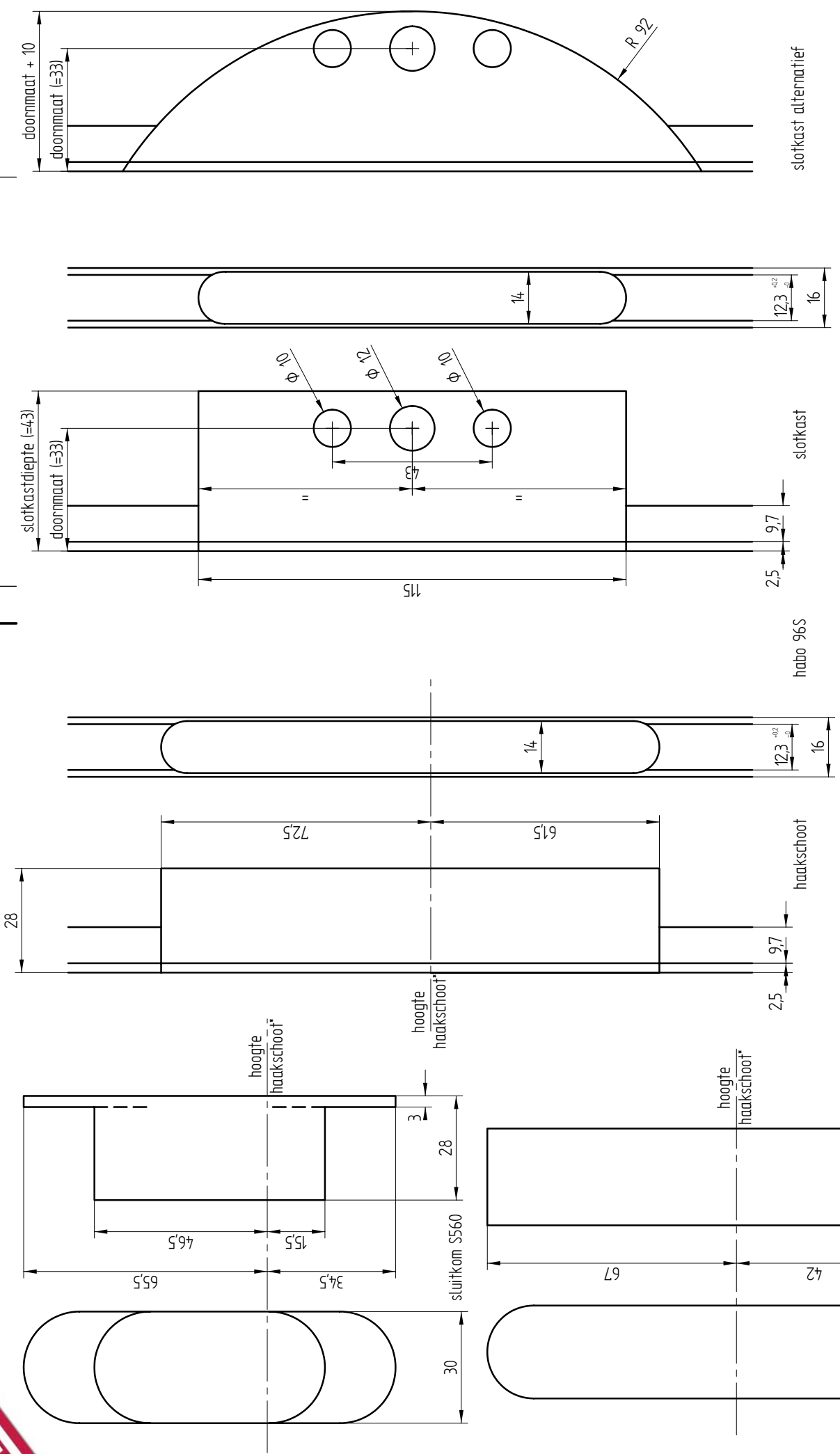
J.P.M. KOK
HANDELSONDERNEMING

Overstrypst 26
NL-3783 LZ Soest, Holland
Telefoon +31 (0)35 601 24 23
Telefax +31 (0)35 602 3773
Internet www.jpmlk.nl

habo 96S in valramen

fk

inkrozingen habo 96S/S560 (niet verstelbaar)
habo 96S/S570 (verstelbaar)



slotkast alternatief

slotkast

habo 96S

haakschoot

sluitkom S560

sluitkom S570

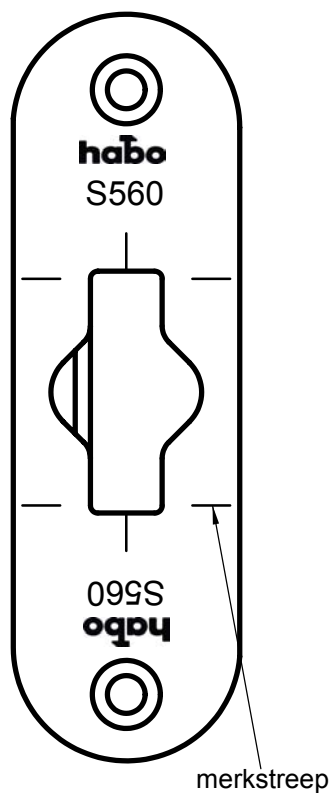
Fouten en wijzigingen voorbehouden

mei 2006

* = merkstreep op sluitkom en voorplaat

J.P.M. KOK
HANDELSONDERNEMING
Ondernemers 34, Nuland
3413 BT, Nuland
Telefoon +31 (0)30 461 34 33
Telefax +31 (0)30 461 37 73
Internet www.jpmk.nl

fk



SLUITKOM S560/S570

MONTAGE HABO 96S voor valraam

Maak infrezingen in raam en kozijn zoals aangegeven op de bladzijden 4.1.9 t/m 4.1.11.

Plaats de espagnolet in de groef en bevestig deze met 3x40 mm houtschroeven. Niet te strak: overal waar het beslag aanloopt kunnen problemen ontstaan.
Raamhout minimaal 54x78 mm.

SLUITKOM S560:

Bevestig de sluitkom met 3 sts. schroeven 4,5x45 mm. De schuine schroef is de belangrijkste! Het merkstreepje in de voorplaat bij de schoot komt recht tegenover het merkstreepje in de sluitkom.

SLUITKOM S570:

Bevestig de sluitkom met schroeven 4x30 mm (4,5x45 voor naaldhout) in de schuine schroefgaten. Leg de stelplaat met de ex-centers op de kom en bevestig deze met schroeven 4x30 (4,5x45 voor naaldhout). De stelplaat komt in eerste instantie op het midden van de kom. Het merkstreepje in de voorplaat bij de schoot komt recht tegenover het merkstreepje in de stelplaat. Na montage kan de kom naar believen traploos bijgesteld worden m.b.v. een grote schroevendraaier. **Zorg dat de stelplaat altijd recht op de kom blijft (belangrijk!).**

Gebruik schroeven kwaliteit Heco of ABC Spax.

Plaats remuizetzer 911H-160 in de zijkanten van het raam, zo hoog mogelijk. De remuizetzer kan niet aan de espagnolet gekoppeld worden en heeft dus ook geen remwerking. Het voetplaatje wordt ingelaten in de zijstijl van het kozijn op 200 mm van de bovendorpel.

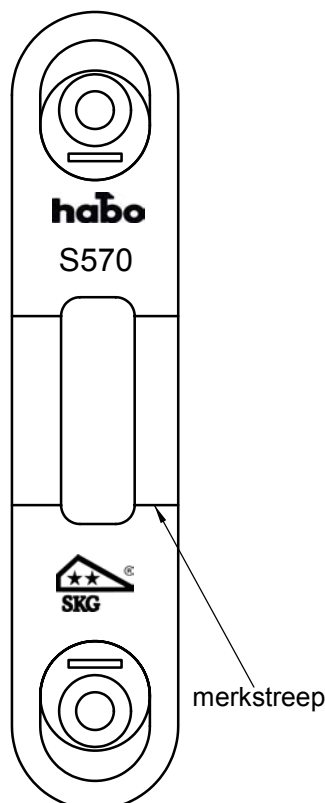
ALGEMEEN

De aangegeven maten zijn de maten voor het beslag, daarom moeten infrezingen iets ruimer aangehouden worden (denk aan verf)

Het beslag mag niet geschilderd worden, dient schoongehouden te worden en periodiek gesmeerd zodat het niet droogloopt. Gebruik hiervoor zuurvrije olie of vaseline.

Vooraf voor de haakschoten is smering van het grootste belang!

WIJZIGINGEN EN FOUTEN IN TEKST EN TEKENINGEN VOORBEHOUDEN




J.P.M. KOK
HANDELSONDERNEMING

Oostergracht 36
NL-3763 LZ Soest, Holland
Telefoon +31 (0)35 601 24 33
Telefax +31 (0)35 602 57 75
Internet www.jpmmkok.nl