

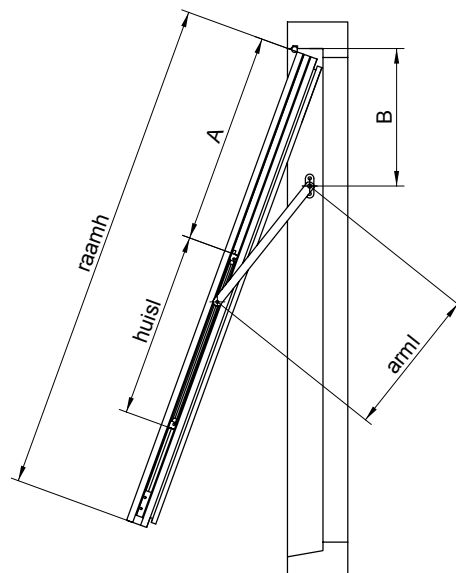
UITZETRAAM

ESPAGNOLET 972

TABEL VOOR MONTAGE REMUITZETTER

RAAMH	HUISL	ARML	A	B
310-480	200	140	55	40
481-645	250	205	105	100
645-845	350	280	220	215
845-1045	350	280	400	260
1045-1245	450	450	520	470
1245-1545	450	450	720	670

LET OP! PEN REMUITZETTER INKORTEN



ESPAGNOLET 972

met 2 eindschoten en één
zijkschoot bij ramen breder
dan 1200 mm

remuitzetter 911H

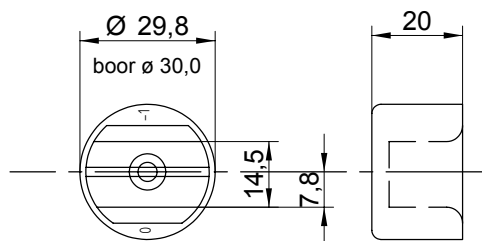
remuitzetter 911H

voorplaat 16x2,5 mm
krukgat 8x8 mm

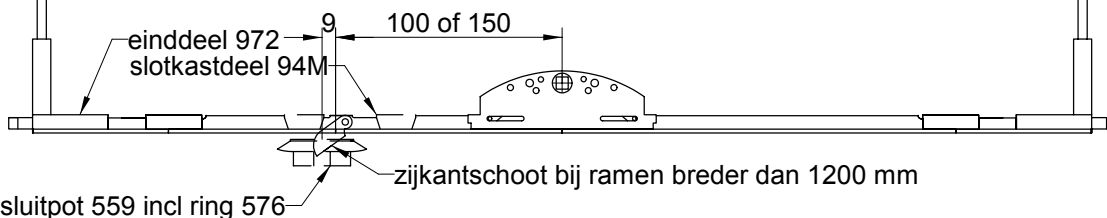
doornmaat	slotkast
18	26
33	41
40	48

Bij bestelling vermelden:
beslagmaat zie pag. 2.2.8
krukhoogte H
doornmaat

sluitpot 555



16,5 mm diep inboren



sluitpot 559 incl ring 576

zijkschoot bij ramen breder dan 1200 mm

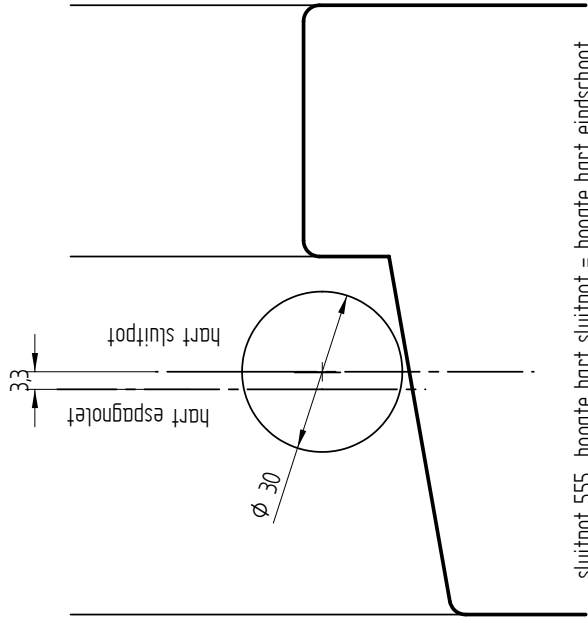
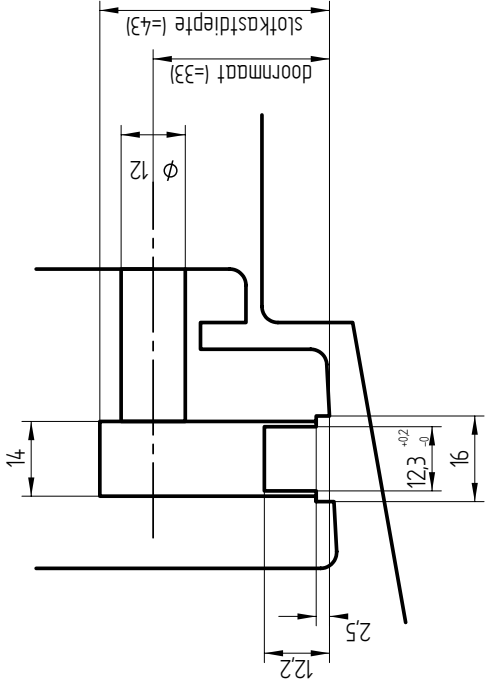
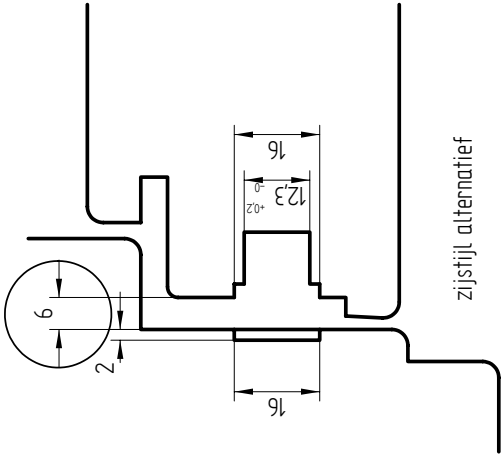
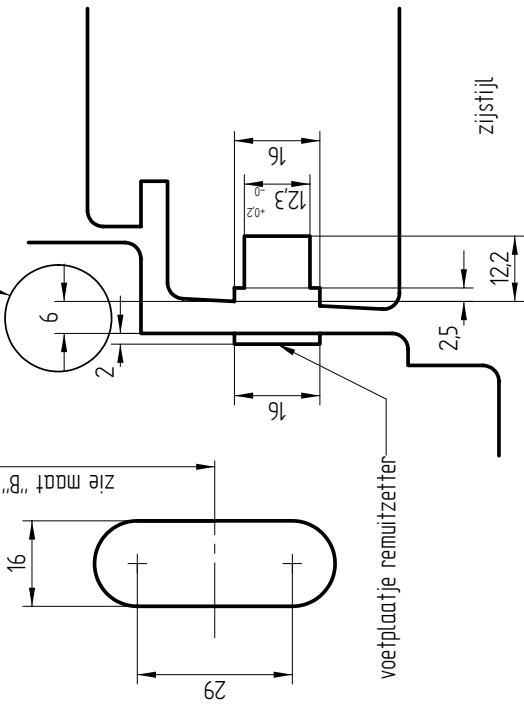
fouten en wijzigingen voorbehouden

sept. 2007

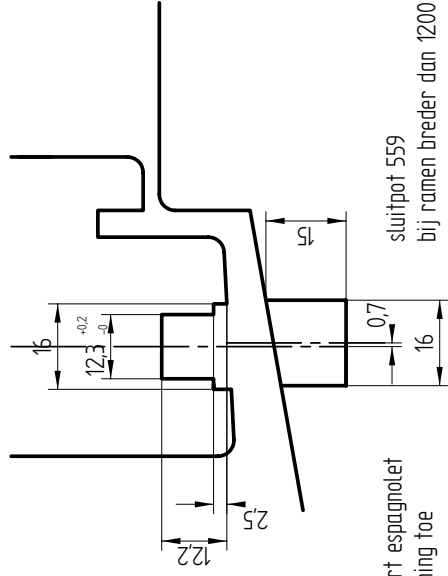


zie maat "B" tabel blz 227

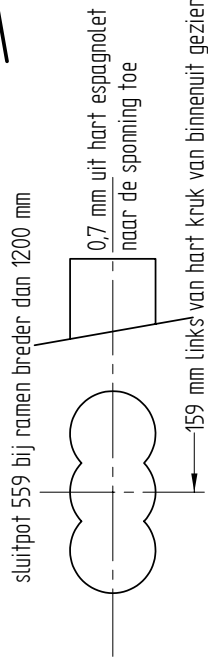
belangrijk voor de arm van de remuizetzer ook de lengte van de espagnolet heeft hiermee te maken: L = spomingmaat +/- 12



sluitpot 555 hoogte hart sluitpot = hoogte hart endschoot



sluitpot 559 bij ramen breder dan 1200 mm



fouten en wijzigingen voorbehouden

mrt. 2006



details Habo beslag uitzetram

fk

MONTAGE 972/911 uitzetraam

Maak infrezingen in ramen zoals aangegeven op de bladzijden 2.2.7 t/m 2.2.8.

Plaats de espagnolet in de groef en bevestig deze met 3x40 mm houtschroeven. Niet te strak: overal waar het beslag aanloopt kunnen problemen ontstaan.

De kruk wordt bevestigd met houtschroeven. Boor dus ondiepe gaten voor deze schroeven, net genoeg voor de nokken van de kruk. De schroeven kunnen door de slotkast heen.

De pen van de remuitzer moet ingekort worden. Zie hiervoor maat "A" in tabel montage remuitzer. Maak het uiteinde van de pen vrij van bramen. De pen valt in het gat van de koppeldoos van de espagnolet. Schroef het huis van de remuitzer vast met 3 mm houtschroeven. Bij uitzetramen het voetje inlaten in de zijstijl. Bevestig het voetje met 4 mm houtschroeven. Hart voetje komt op maat "B" van tabel montage remuitzer. De arm van de remuitzer heeft een vrije ruimte nodig tussen raam en kozijn van 6 mm.

ALGEMEEN

De aangegeven maten zijn de maten voor het beslag, daarom moeten infrezingen iets ruimer aangehouden worden (denk aan verf)

Het beslag mag niet geschilderd worden, dient schoongehouden te worden en periodiek gesmeerd zodat het niet droogloopt. Gebruik hiervoor zuurvrije olie of vaseline.

De remuitzer mag niet gesmeerd worden, aangezien de werking daarvan op frictie berust.

WIJZIGINGEN EN FOUTEN IN TEKST EN TEKENINGEN VOORBEHOUDEN