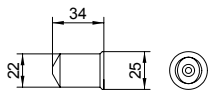


STOLPSTEL

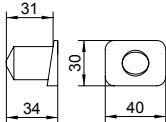


espagnolet 98MP

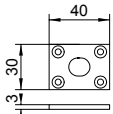
| L | aantal gaten | inkortbaar tot |
|------|--------------|----------------|
| 800 | 2 | 600 |
| 1000 | 2 | 800 |
| 1200 | 2 | 1000 |
| 1500 | 2 | 1200 |
| 2000 | 3 | 1500 |



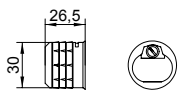
sluitpot recht voor boven en onder bij naar binnen draaiend



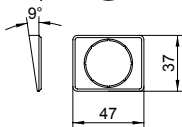
sluitpot schuin voor onder bij naar buiten draaiend



sluitplaat toe te passen bij naar binnen draaiende ramen in naaldhout gebruik sluitpotten in alle andere gevallen

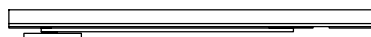


verstelbare sluitpot bij naar buiten draaiend voor boven en onder



sluitkraag voor schuine onderdorpel

frietjeschaar JBC384 te plaatsen in onderkant raam dezelfde infrezing als 911H zie blz. 6.3



fouten en wijzigingen voorbehouden

eindopje 16

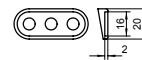
extra voorplaat 962 voor lengtes > 1800

espagnolet 962S

zie pag. 1.1.1 t/m 1.1.4

Kies maat die overeenkomt met tegenoverliggende 98MP

nylon plug 80

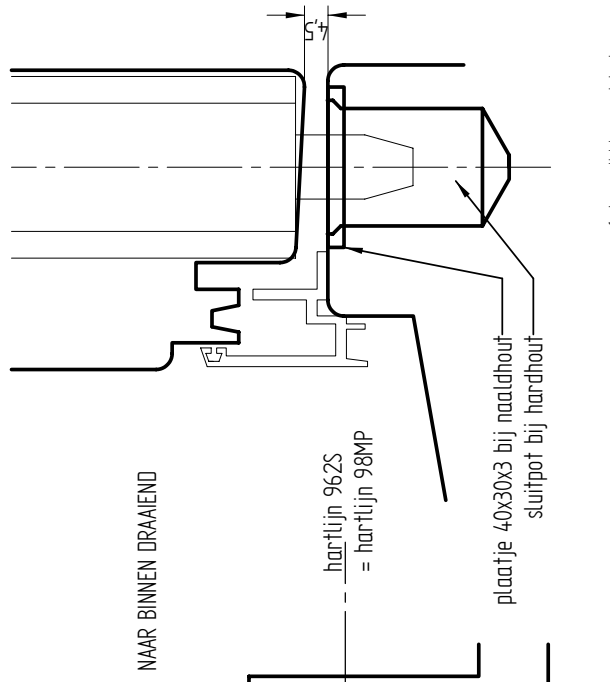
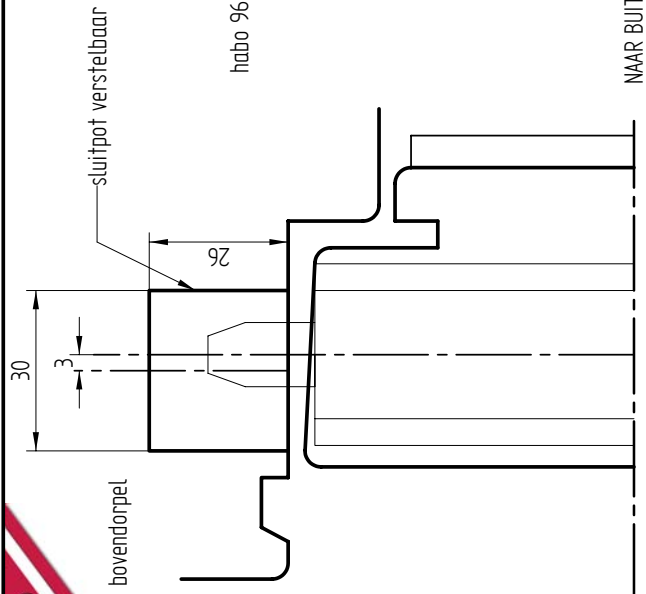


onderlegplaatje 10 voor schuine onderdorpel naar buiten draaiend raam te plaatsen onder voetplaatje 911H en JBC 384

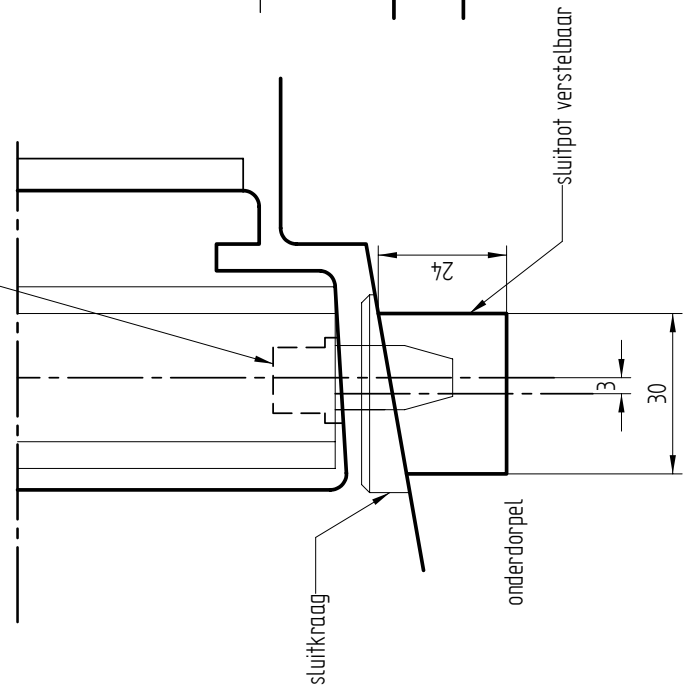
remuizetzer 911H

juli 2010

Habo 962S zie blz. 111 t/m 114



bij toepassing JBC384 in passief deel



fouten en wijzigingen voorbehouden

aug. 2007



details Habo bestag in stolpstellen inbraakwerend

fk



MONTAGE HABO 98MP

Habo 98MP komt in de daarvoor bestemde sponning van het "passief" raam. In het "actief" raam komt Habo 962S (zie blz. 1.1.1 t/m 1.1.4). Het "passief" raam mag hiervoor niet arm geschaafd zijn.

Habo 98MP wordt geplaatst en bevestigd met rvs schroeven 4x40 (voorboren). Haken van Habo 962S komen automatisch tegenover gaten in Habo 98MP. Het merkstreepje van de haakschoot mag maximaal 4 mm boven de onderkant van het desbetreffende gat komen.

Bij naar binnen draaiende ramen kunnen alleen niet verstelbare sluitpotten toegepast worden: Hart sluitpotten = hart eindschoten. De sluitpotten dienen ingelijmd te worden.

LET OP! Naar binnen draaiende ramen: in hardhout is de sluitpot toegestaan, in naaldhout moet met het plaatje 40x30x3 gewerkt worden.

Bij naar buiten draaiende ramen kunnen verstelbare sluitpotten toegepast worden: Hart sluitpot 3 mm naar buiten t.o.v. hart Habo 98MP. De schuinite van de onderdorpel wordt opgevangen door de sluitkraag. De verstelbare sluitpot is 3 mm te verstellen door het draaien van de schroef.

Aan Habo 98MP kan geen remuitzetter gekoppeld worden. Hiervoor in de plaats kan frictieschaar JBC384 toegepast worden Deze schaar heeft een continue frictie die in sterkte instelbaar is.

Maak hiervoor een 16 mm beslaggroef (zoals voor 962S-911H) onderin het passief deel. Plaats onderlegplaatje 10 in geval van schuine onderdorpel. Zie verder blz. 6.3.

FOUTEN EN WIJZIGINGEN IN TEKST EN TEKENINGEN VOORBEHOUDEN

6.3 FRICTIESCHAAR



fRICTIESCHAAR JBC 384
 JBC 384 - 200
 JBC 384 - 150

SPECIFICATIE JBC 384 - 150

| huislengte | armlengte |
|------------|-----------|
| 150 | 50 |



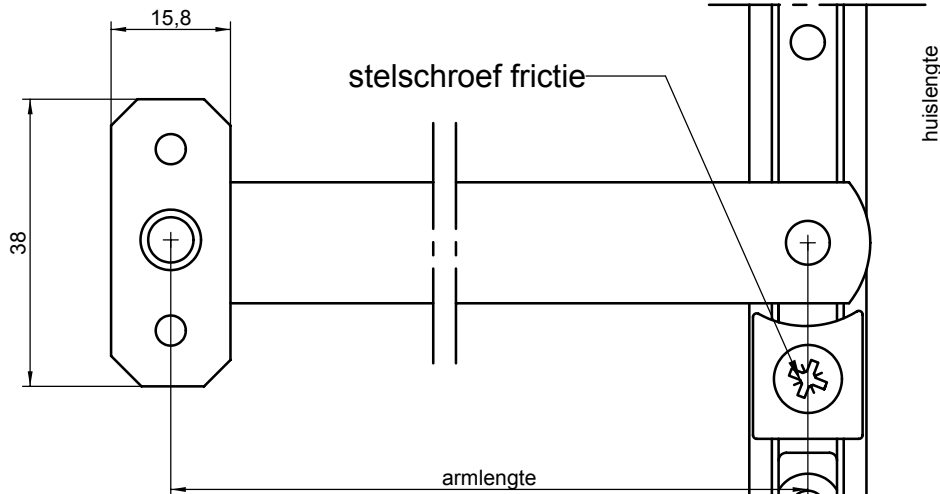
indstop te plaatsen op gewenste openingshoek
 Schuif de nylon eindstopjes in de schaar.
 De bevestigingsschroeven komen door deze eindstopjes. Plaats de schaar in de daarvoor bestemde groef onderin het raam. Deze groef is dezelfde als voor remuizetzer 911. De kant waar 2 gaten zijn aangebracht wijst naar de sluitkant van het raam. Plaats de eindstop aan de scharnierzijde dusdanig dat het raam niet verder open gaat dan de gewenste max. opening (max. 125.)

FRICTIESCHAAR JBC384

| type | raambreedte | huislengte | armlengte | A | B |
|------------|-------------|------------|-----------|----|----|
| JBC384-200 | 400-600 | 200 | 115 | 40 | 60 |
| JBC384-330 | 600-1080 | 330 | 240 | 65 | 90 |

MONTAGE FRICTIESCHAAR JBC384

| RAAMBREEDTE | HUISLENGTE | ARMLENGTE | A | B |
|-------------|------------|-----------|----|----|
| 340-400 | 330 | 240 | 0 | 40 |
| 400-1080 | 330 | 240 | 65 | 90 |



Plaats onderlegplaatje 10 bij schuine onderdorpel.

fouten en wijzigingen voorbehouden

mei 2009