



**ENKELE
(RAAM)DEUR 972S**

standaard
doornmaat 33 mm
doornmaten 18 en 40 mm
op aanvraag leverbaar



eindeel 962

972S enkele deuren

L	2110	2410	2710
H	1050	1050	1050
A	480	480	480
B	1193	1193	1193
C	1500	1800	2100
inkortbaar			
tot	1740	2110	2410

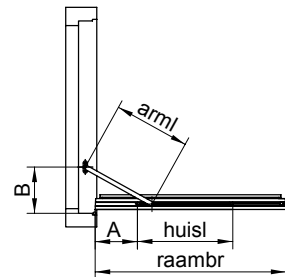
goedgekeurd tot L=2700

bij bestelling vermelden:
deurhoogte in mm
zie pag. 1.1.13

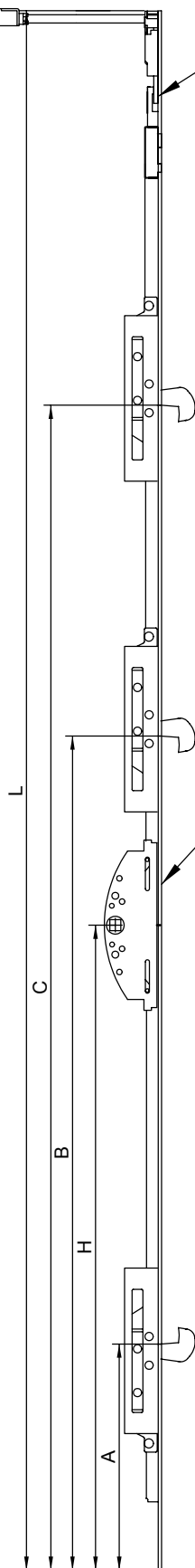
slotkastdeel 972S

TABEL VOOR MONTAGE REMUITZETTER

RAAMBR	HUISL	ARML	A	B
310-480	200	140	55	40
481-680	250	205	105	100
681-880	350	280	155	170
881-1080	450	450	300	250

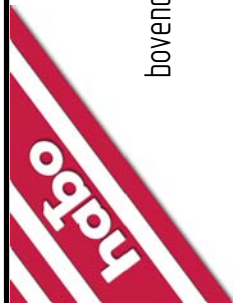


Let op!
Haakschoot onder
slotkast omgekeerd!



fouten en wijzigingen voorbehouden

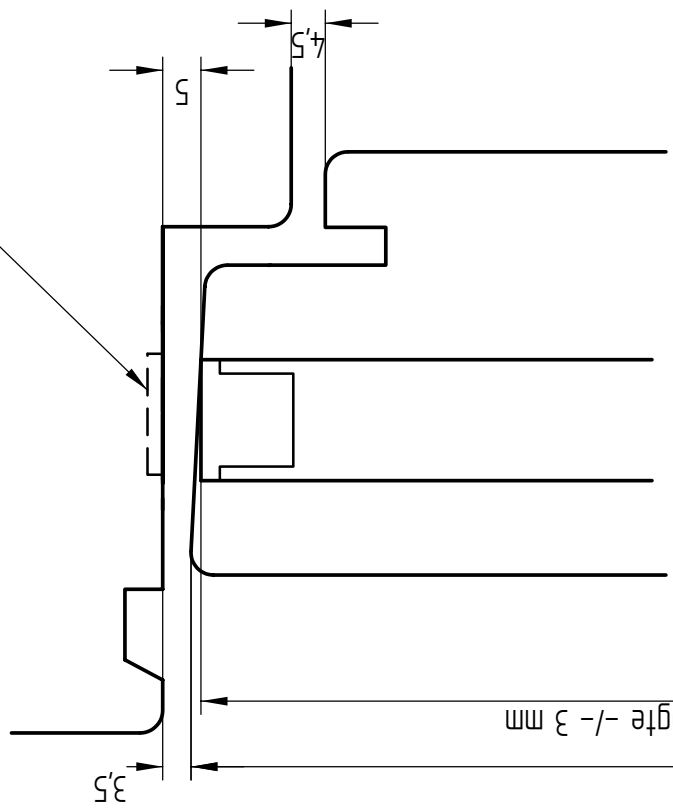
feb. 2011



bovendorpel

voetplaatje remuitzetter

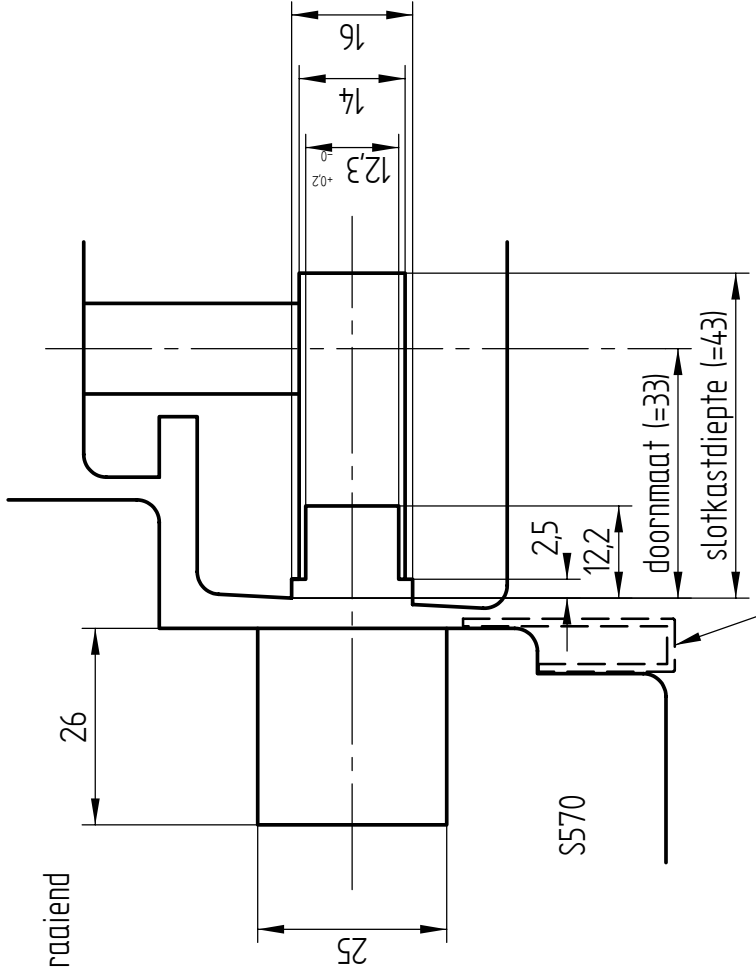
naar buiten draaiend



deurhoogte
espagnoletlengte = deurhoogte +/- 3 mm

S570

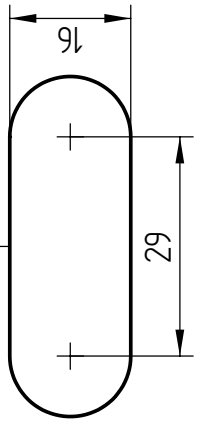
optie: kierstandplaatje 573



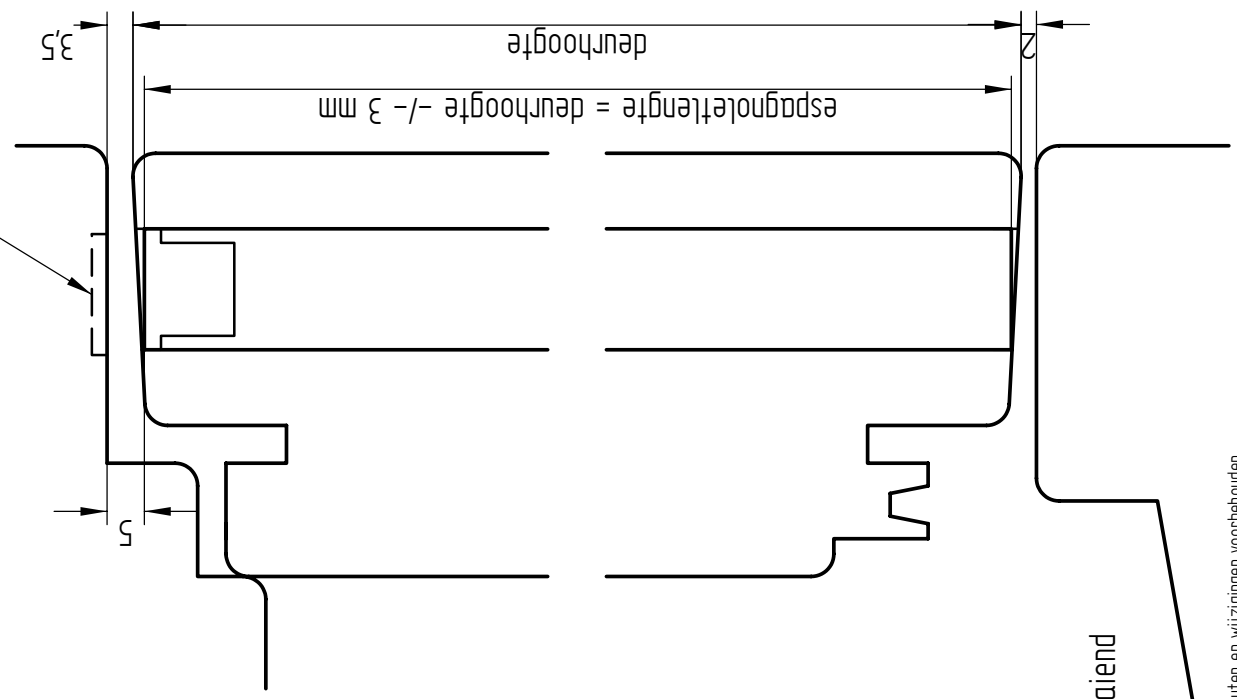
doormaat (=33)
slotkastdiepte (=43)

S570

zie maat "B" pag. 1.1.12



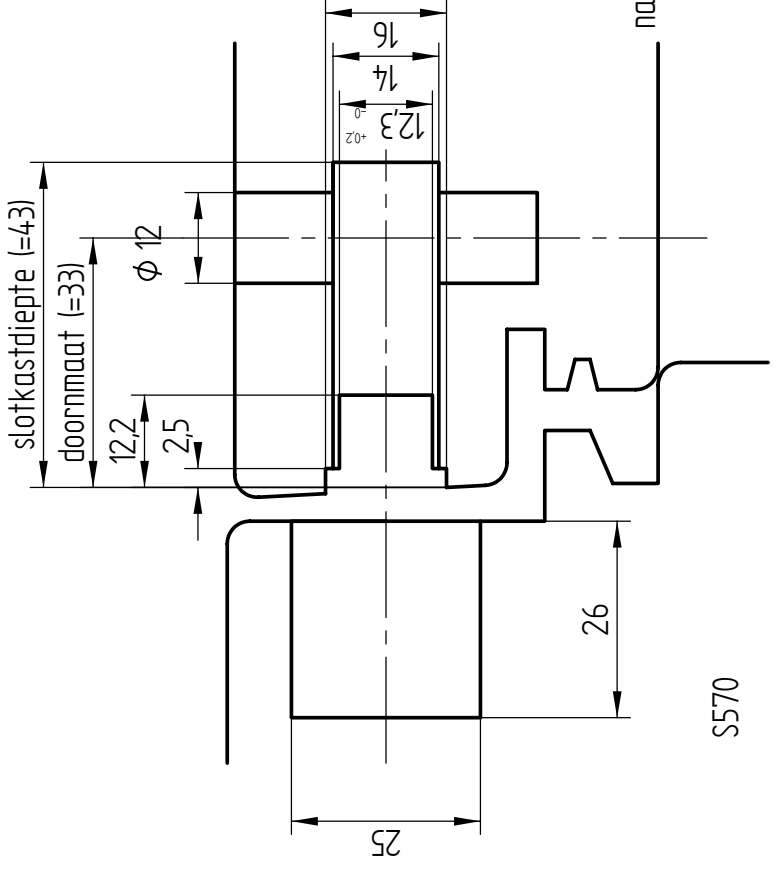
voetplaatje remuitzetter



deurhoogte
espagnoletlengte = deurhoogte +/- 3 mm

S570

onderdorpel



slotkastdiepte (=43)
doormaat (=33)
 ϕ 12

S570

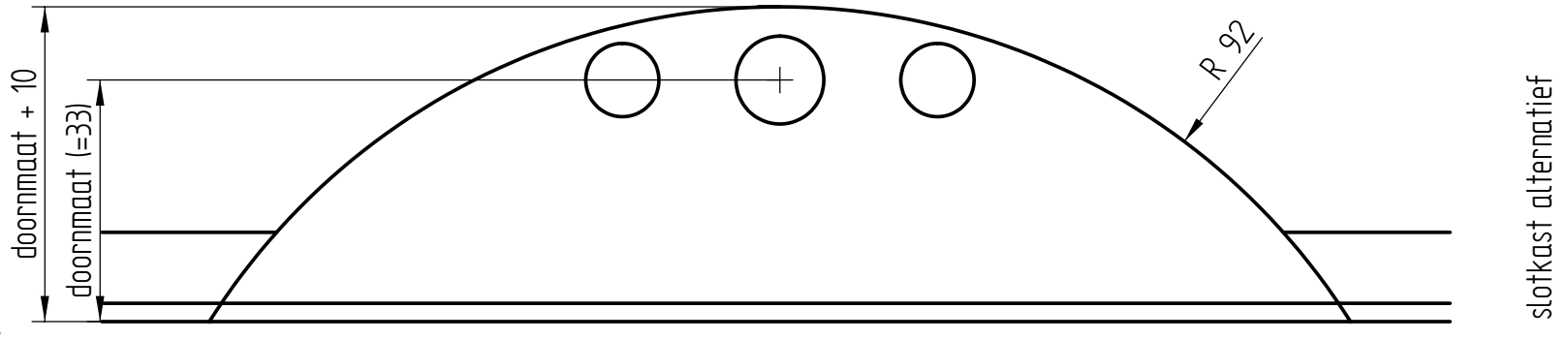
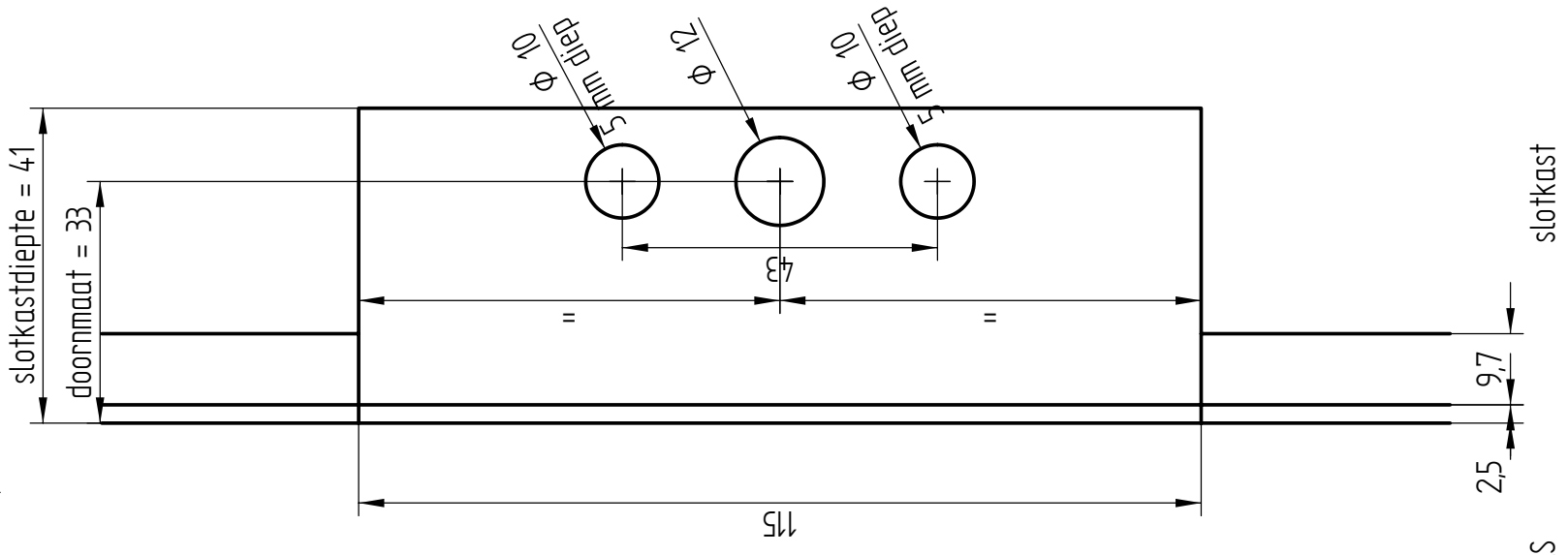
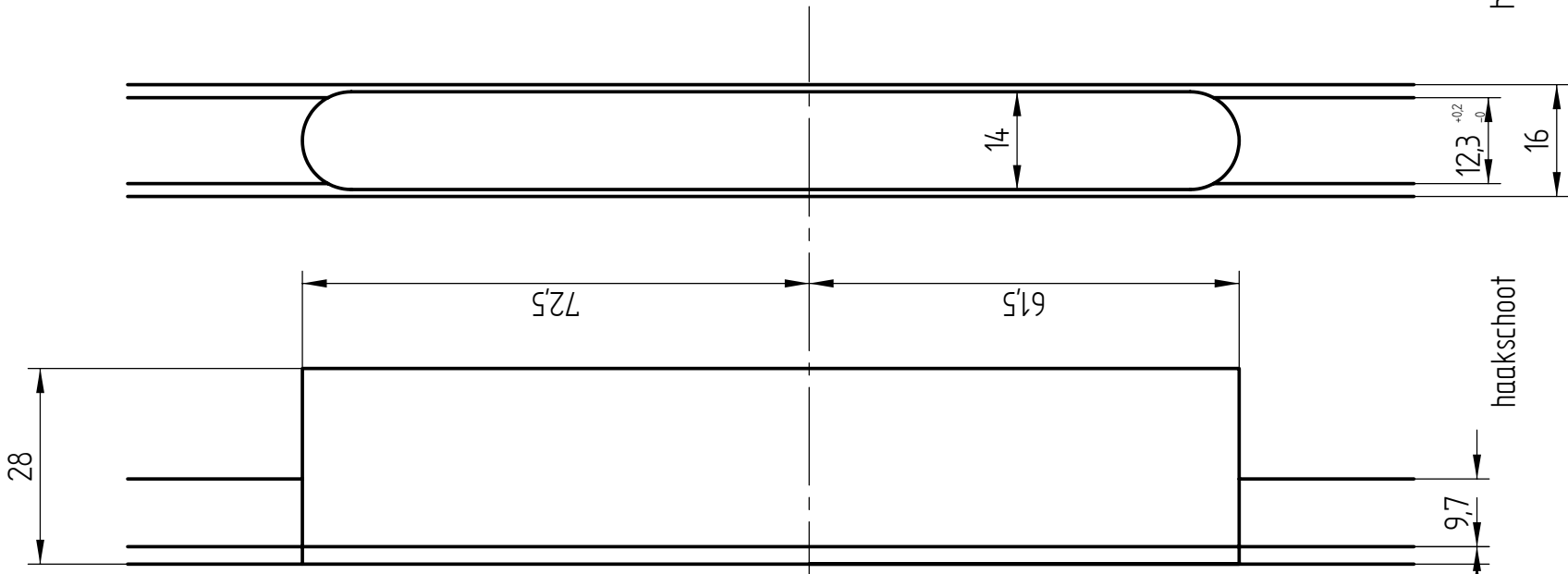
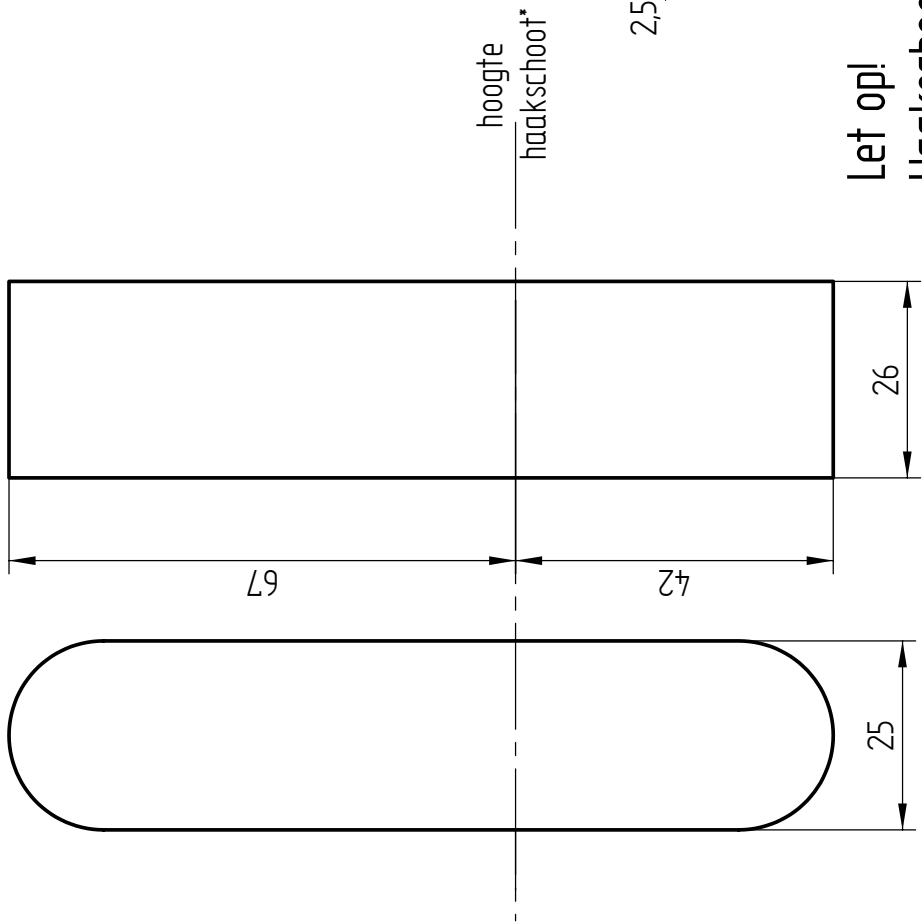
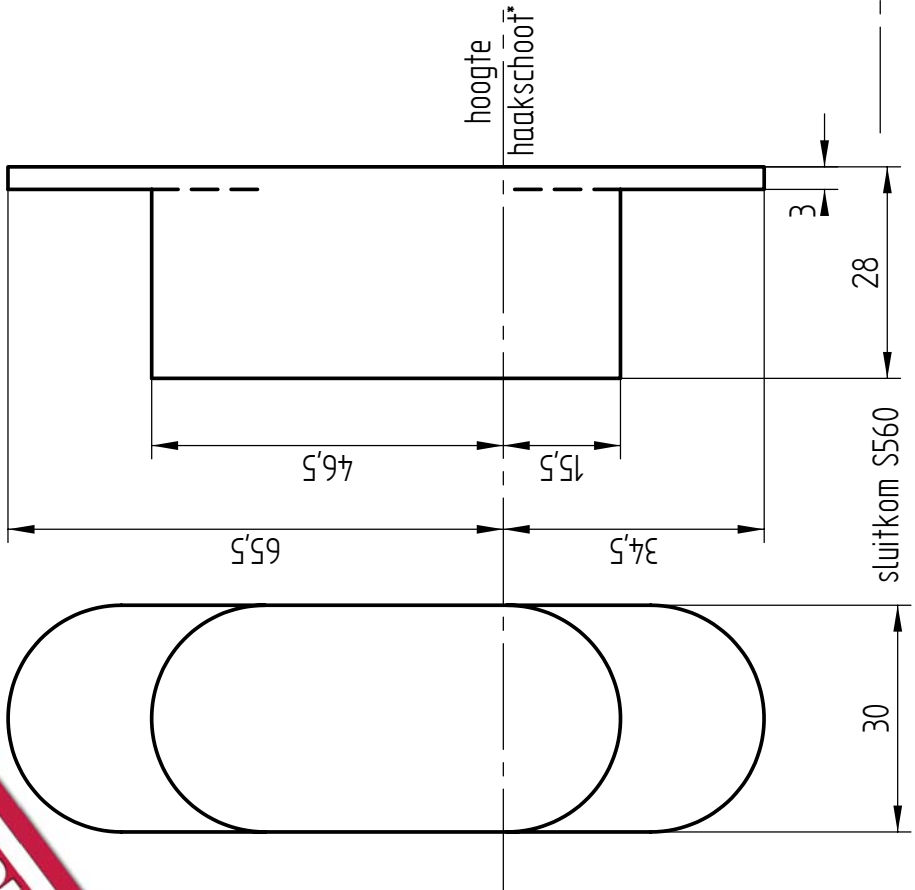
naar binnen draaiend

fouten en wijzigingen voorbehouden

feb. 2011

J.P.M. KOK
HANDELSONDERNEMING
Groningerstraat 36
NL-3783 LZ Soest, Nederland
Telefoon +31 (0)35 601 24 33
Telefax +31 (0)35 652 3773
Internet www.jpmmk.nl

fk



inkrozingen habo 972S

fouten en wijzigingen voorbehouden

feb. 2011

J.P.M. KOK
 HANDELSONDERNEMING
 Oostergracht 36
 NL-3783 LZ Soest, Nederland
 Telefoon +31 (0)35 601 24 33
 Telefax +31 (0)35 652 3773
 Internet www.jpmmkok.nl

Let op!
 Haakschoot onder slotkast omgekeerd!



MONTAGE 972S-911

Maak infrezingen in ramen zoals aangegeven op de tekeningen.
Houtmaat minimaal 54x78 mm.

Actief deel:

Plaats de espanolet in de groef van het actief deel en bevestig deze met 3x40 mm houtschroeven. Niet te strak: overal waar het beslag aanloopt kunnen problemen ontstaan.

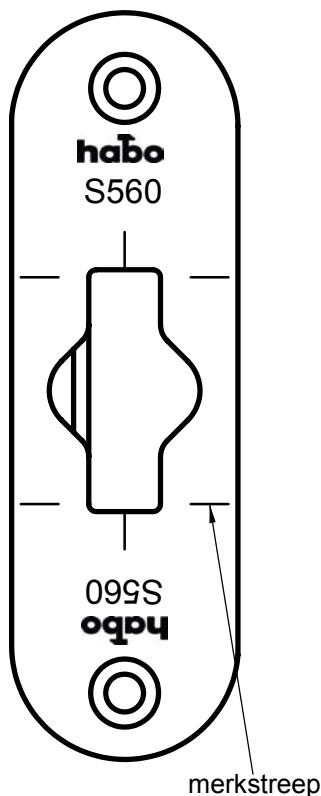
Passief deel:

SLUITKOM S560:

Bevestig de sluitkom met 3 sts. schroeven 4,5x45 mm. De schuine schroef is de belangrijkste! Het merkstreepje in de voorplaat bij de schoot komt recht tegenover het merkstreepje in de sluitkom.

SLUITKOM S570:

Bevestig de sluitkom met schroeven 4x30 mm (4,5x45 voor naaldhout) in de schuine schroefgaten. Leg de stelplaat met de ex-centers op de kom en bevestig deze met schroeven 4x30 mm (4,5x45 voor naaldhout). De stelplaat komt in eerste instantie op het midden van de kom. Het merkstreepje in de voorplaat bij de schoot komt recht tegenover het merkstreepje in de stelplaat. Na montage kan de kom naar believen traploos bijgesteld worden m.b.v. een grote schroevendraaier. **Zorg dat de stelplaat altijd recht op de kom blijft (belangrijk!).**



De kruk wordt bevestigd met houtschroeven. Boor dus ondiepe gaten voor deze schroeven, net genoeg voor de nokken van de kruk. De schroeven kunnen door de slotkast heen.

De pen van de remuizetter moet ingekort worden. Zie hiervoor maat "A" in tabel montage remuizetter. Maak het uiteinde van de pen vrij van bramen. De pen valt in het gat van de koppeldoos van de espanolet. Schroef het huis van de remuizetter vast met 3 mm houtschroeven. Maak inkrozing voor voetplaatje in de bovendorpel en bevestig met 4 mm houtschroeven. Hart voetje komt op maat "B" van tabel montage remuizetter. De arm van de remuizetter heeft een vrije ruimte nodig tussen deur en kozijn van 5 mm.

ALGEMEEN

De aangegeven maten zijn de maten voor het beslag, daarom moeten infrezingen iets ruimer aangehouden worden (denk aan verf)

Het beslag mag niet geschilderd worden, dient schoongehouden te worden en periodiek gesmeerd zodat het niet droogloopt. Gebruik hiervoor zuurvrije olie of vaseline.

WIJZIGINGEN EN FOUTEN IN TEKST EN TEKENINGEN VOORBEHOUDEN

