

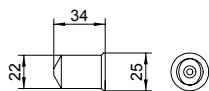
STOLPSTEL



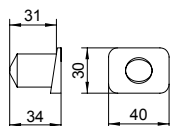
extra voorplaat 300
voor lengtes > 1800

espagnolet 98MP

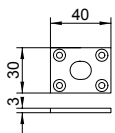
L	aantal gaten	inkortbaar tot
800	2	600
1000	2	800
1200	2	1000
1500	2	1200
2000	3	1500



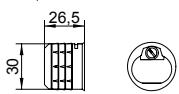
sluitpot recht voor boven en onder bij naar binnen draaiend



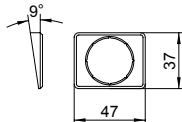
sluitpot schuin voor onder bij naar buiten draaiend



sluitplaat toe te passen bij naar binnen draaiende ramen in naaldhout gebruik sluitpotten in alle andere gevallen

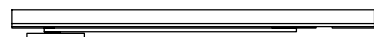


verstelbare sluitpot bij naar buiten draaiend voor boven en onder

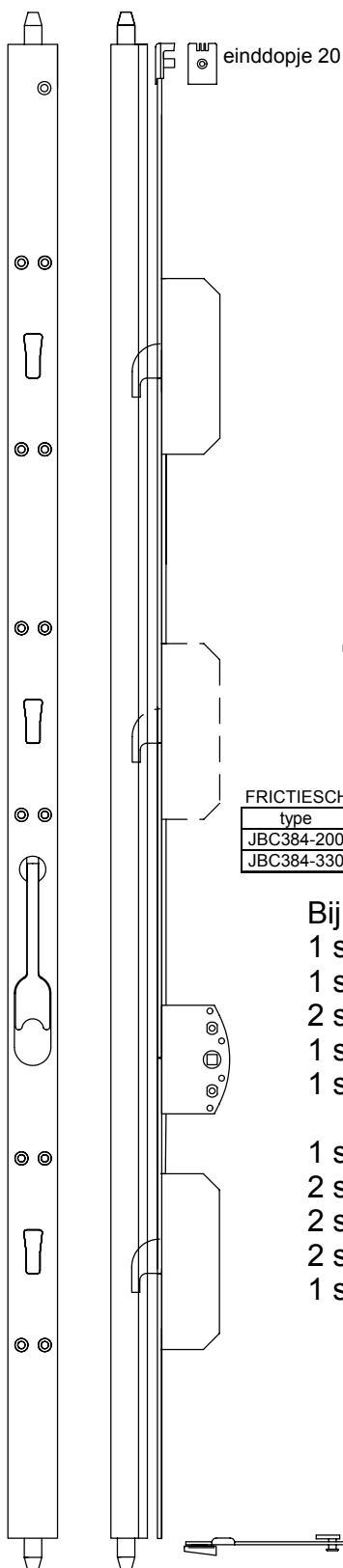


sluitkraag voor schuine onderdorpel

fRICTIESCHAAR JBC384
te plaatsen in onderkant raam



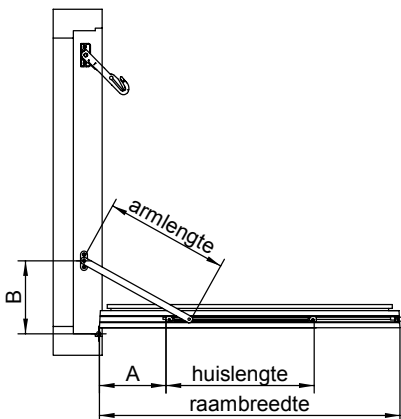
fouten en wijzigingen voorbehouden



espagnolet 300

zie pag. 1.1 t/m 1.4

Kies maat die overeenkomt met tegenoverliggende 98MP



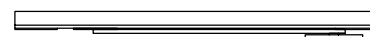
FRICTIESCHAAR JBC384

type	raambreedte	huislengte	armlengte	A	B
JBC384-200	400-600	200	115	40	60
JBC384-330	600-1080	330	240	65	90

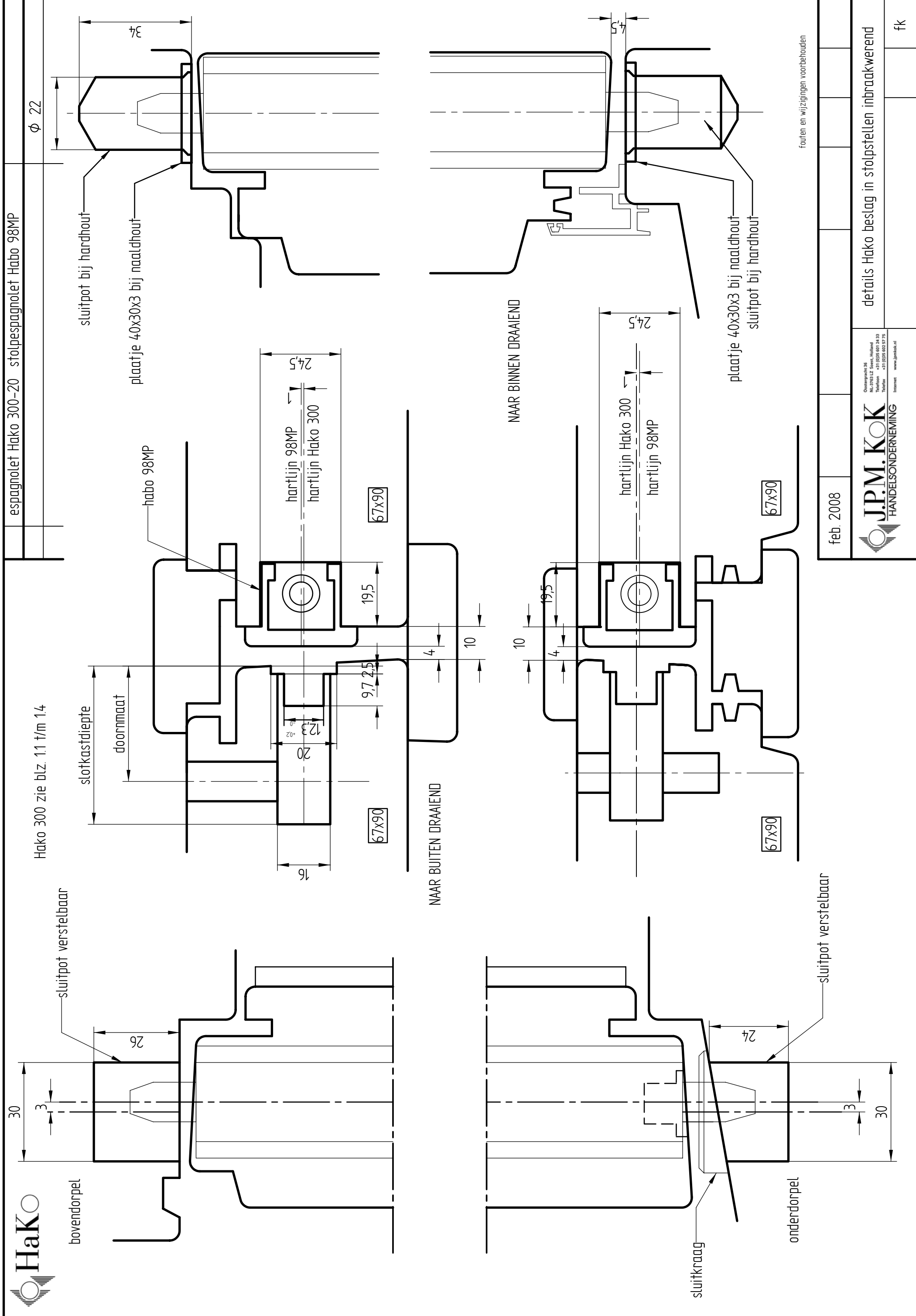
- Bij bestelling opgeven:
- 1 sts espagnolet 300 lengte....
 - 1 sts espagnolet 98MP
 - 2 sts sluitpot verstelbaar
 - 1 sts sluitpotring
 - 1 sts op maat maken
(raamhoogte in mm)
 - 1 sts afdekdotje 20
 - 2 sts kierstandhouder LH/RH
 - 2 sts fRICTIESCHAAR
 - 2 sts onderlegplaatje 10
 - 1 sts raamkrukje LH/RH



onderlegplaatje 10 voor schuine onderdorpel naar buiten draaiend raam te plaatsen onder voetplaatje JBC 384



juli 2010



fouten en wijzigingen voorbehouden

feb. 2008

J.P.M. KOK
 HANDELSONDERNEMING

Groningergracht 26
 NL-3783 LZ Soest, Nederland
 Telefoon +31 (0)35 601 24 23
 Telefax +31 (0)35 602 3773
 Internet www.jpmmk.nl

details Hako beslag in stolpstellen inbraakwerend

fk

MONTAGE HABO 98MP

Habo 98MP komt in de daarvoor bestemde sponning van het "passief" raam. In het "actief" raam komt Hako 300 (zie blz. 1.1 t/m 1.4). Het "passief" raam mag hiervoor niet arm geschaafd zijn.

Habo 98MP wordt geplaatst en bevestigd met rvs schroeven 4x50 (naaldhout 4x60). Haken van Hako 300 komen automatisch tegenover gaten in Habo 98MP. De haakschoot mag maximaal 4 mm boven de onderkant van het desbetreffende gat komen.

Bij naar binnen draaiende ramen kunnen alleen niet verstelbare sluitpotten toegepast worden: Hart sluitpotten = hart eindschoten. De sluitpotten dienen ingelijmd te worden.

LET OP! Naar binnen draaiende ramen: in hardhout is de sluitpot toegestaan, in naaldhout moet met het plaatje 40x30x3 gewerkt worden.

Bij naar buiten draaiende ramen kunnen verstelbare sluitpotten toegepast worden: Hart sluitpot 3 mm naar buiten t.o.v. hart Habo 98MP. De schuimte van de onderdorpel wordt opgevangen door de sluitkraag. De verstelbare sluitpot is 3 mm te verstellen door het draaien van de schroef.

Gebruik schroeven kwaliteit Heco of ABC Spax.

FRICTIESCHAAR JBC384

Plaats frictieschaar volgens tabel en bevestig met 4 mm houtschroeven. Gebruik onderlegplaat 10 bij schuine onderdorpel naar buiten draaiend raam.

KIERSTANDHOUDER PN3930

Plaats kierstandhouder volgens tekening. Bevestig met 3,5 mm houtschroeven (kan ook met 4 mm).

ALGEMEEN

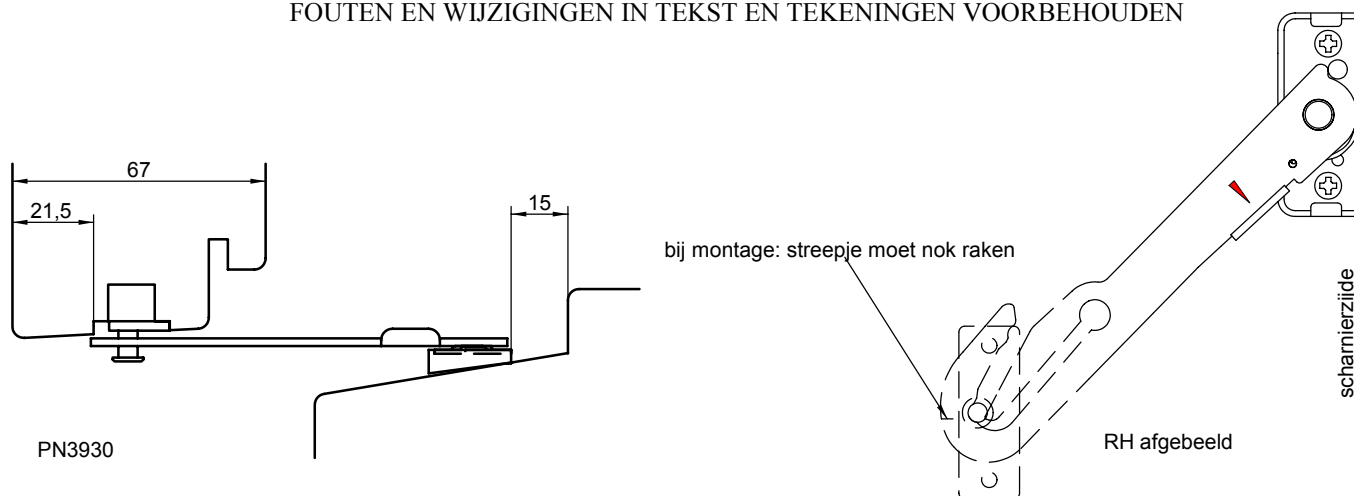
De aangegeven maten zijn de maten voor het beslag, daarom moeten infrezingen iets ruimer aangehouden worden (denk aan verf)

Het beslag mag niet geschilderd worden, dient schoongehouden te worden en periodiek gesmeerd zodat het niet droogloopt. Gebruik hiervoor zuurvrije olie of vaseline.

Vooraf voor de haakschoten is smering van het grootste belang!

De frictieschaar mag niet gesmeerd worden, aangezien de werking daarvan op frictie berust.

FOUTEN EN WIJZIGINGEN IN TEKST EN TEKENINGEN VOORBEHOUDEN



feb. 2008