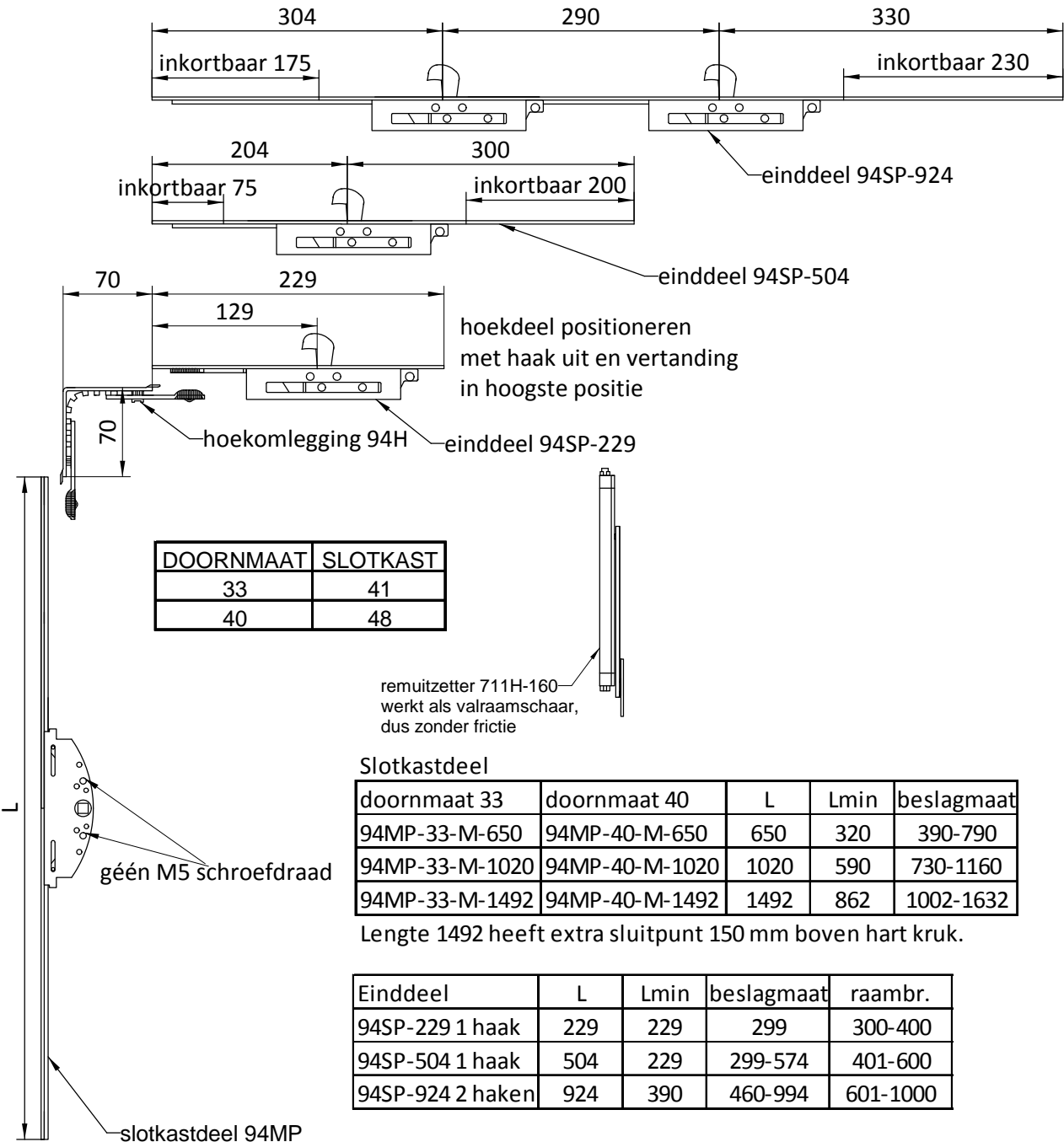


WC-RAAM naar binnen vallend

ESPAGNOLET 942SP

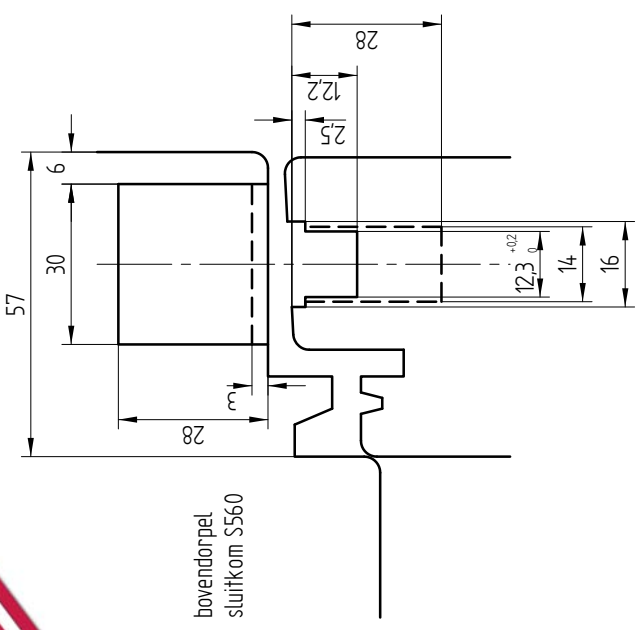
espagnolet 942SP
met haken bovenin
en kruk aan zijkant
zonder remuizetter



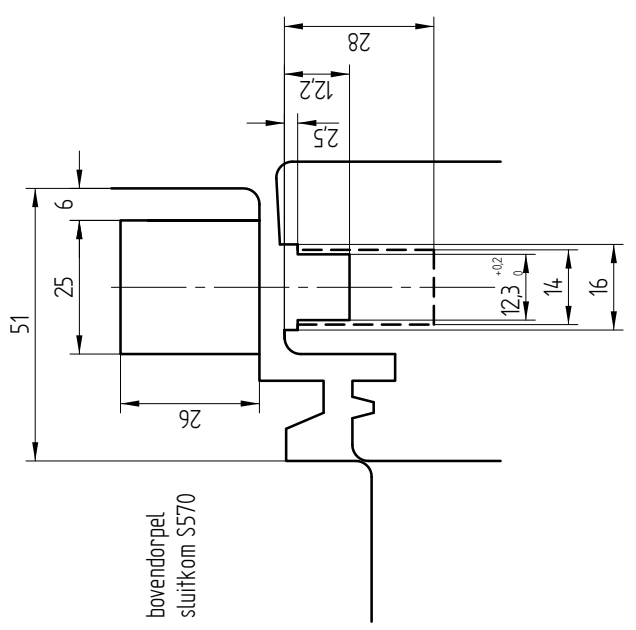
fouten en wijzigingen voorbehouden

juni 2016

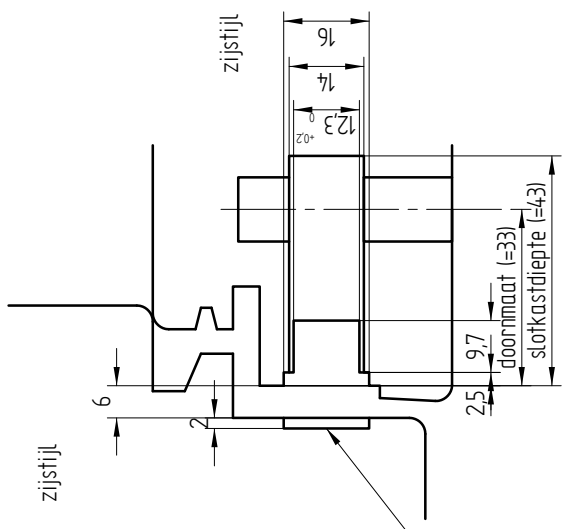
habo 942SP	sluifkom S560 (niet verstelbaar)
	sluifkom S570 (verstelbaar)



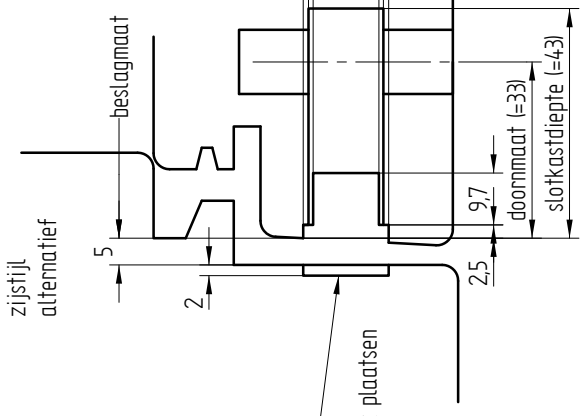
bovendorpel
sluifkom S560



bovendorpel
sluifkom S570

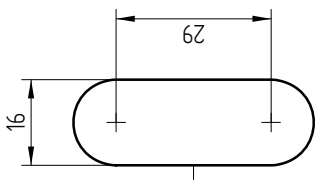


zijstijl



zijstijl
alternatief

voetplaatje remuizetzer 711H-160
aan andere zijde raam



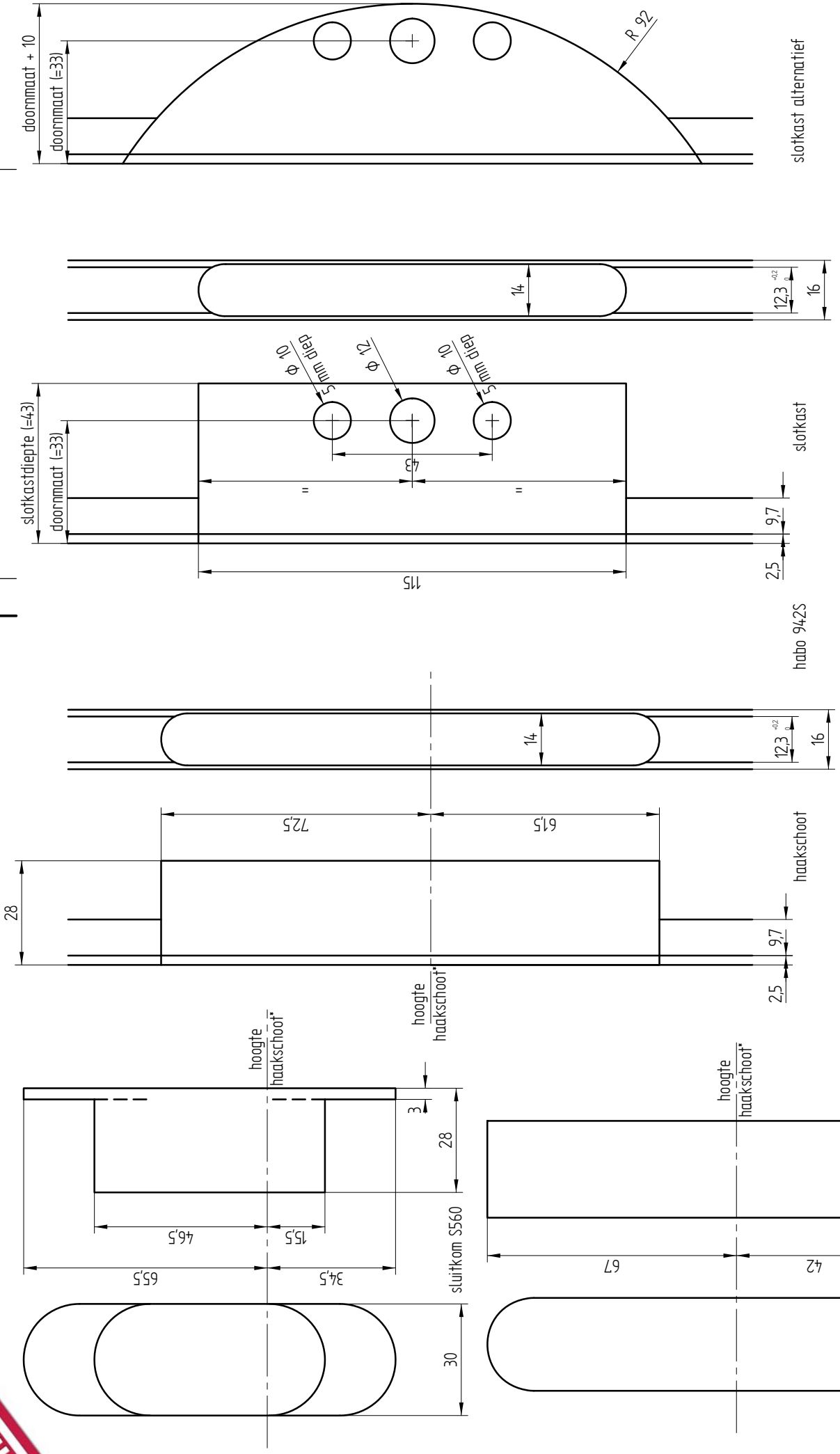
huis remuizetzer zo hoog mogelijk plaatsen

fouten en wijzigingen voorbehouden



okt. 2014									
<p>J.P.M. KOK HANDELSONDERNEMING</p> <p>Overname van de N.V. J.P.M. KOK, Soesterburg, Nederland Telefoon +31 (0)88 480 54 33 Telefax +31 (0)88 480 54 34 Internet www.jpmmk.nl</p>									
habo 942SP in wc-raam									
fk									

inkrozingen habo 942SP/SS60 (niet verstelbaar)
 habo 942SP/SS70 (verstelbaar)



Fouten en wijzigingen voorbehouden

sept. 2014

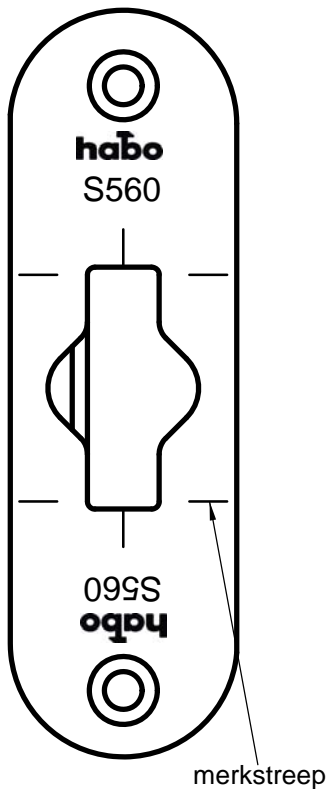


* = merkstreep op sluitkom en voorplaat

fk

Benodigde onderdelen voor één raam:
 1 sts slotkastdeel 94MP
 1 sts hoekomlegging 94H
 1 sts einddeel 94SP
 1 of 2 sts sluitkom
 eventueel 1 sts sluitpot 559
 1 sts remuizetter 711H-155 als valschaar
 1 sts raamkrukje

- Beslag knippen in gesloten stand ("uit")
- Beslag knippen met voorplaat onder
- Beslag plaatsen in gestoten stand ("uit")
- Hoekomlegging positioneren met haak uit en veranding in hoogste positie
- De tuimelaar blijft in open stand ("in") iets scheef staan



MONTAGE 942SP/711 voor wc-raam

Maak infrezingen in raam en kozijn zoals aangegeven op de bladzijden 4.1.5 t/m 4.1.7.

Positioneer het hoekdeel door het te verbinden met het einddeel en vervolgens in de sluitstand te zetten (haak uit). Slotkast knippen en plaatsen in sluitstand (stangen uit). Vervolgens hoekdelen plaatsen en dan de einddelen. Bevestig met schroeven 4x40. Krukje bevestigen met houtschroeven 4 mm zo lang mogelijk. De slotkast heeft géén M5 draad.

Raamhout minimaal 54x78 mm.

SLUITKOM S560:

Bevestig de sluitkom met 3 sts. schroeven 4,5x45 mm. De schuine schroef is de belangrijkste! Het merkstreepje in de voorplaat bij de schoot komt recht tegenover het merkstreepje in de sluitkom.

SLUITKOM S570:

Bevestig de sluitkom met schroeven 4x30 mm (4,5x45 voor naaldhout) in de schuine schroefgaten. Leg de stelplaat met de ex-centers op de kom en bevestig deze met schroeven 4x30 (4,5x45 voor naaldhout). De stelplaat komt in eerste instantie op het midden van de kom. Het merkstreepje in de voorplaat bij de schoot komt recht tegenover het merkstreepje in de stelplaat. Na montage kan de kom naar believen traploos bijgesteld worden m.b.v. een grote schroevendraaier. **Zorg dat de stelplaat altijd recht op de kom blijft (belangrijk!).**

Gebruik schroeven kwaliteit Heco of ABC Spax.

Plaats remuizetter 711H-160 aan de zijde waar nog geen beslag zit, zo hoog mogelijk in het raam. De remuizetter kan niet aan de espagnolet gekoppeld worden en heeft dus ook geen remwerking. Het voetplaatje wordt ingelaten in de zijstijl van het kozijn op 200 mm van de bovendorpel.

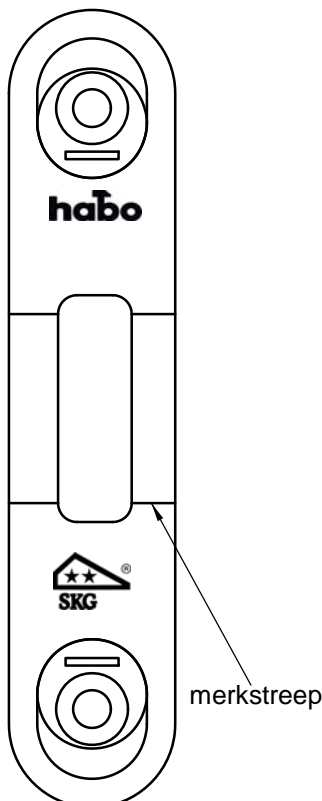
ALGEMEEN

De aangegeven maten zijn de maten voor het beslag, daarom moeten infrezingen iets ruimer aangehouden worden (denk aan verf)

Het beslag mag niet geschilderd worden, dient schoongehouden te worden en periodiek gesmeerd zodat het niet droogloopt. Gebruik hiervoor zuurvrije olie of vaseline.

Vooraf voor de haakschoten is smering van het grootste belang!

WIJZIGINGEN EN FOUTEN IN TEKST EN TEKENINGEN VOORBEHOUDEN



J.P.M. KOK
 HANDELSONDERNEMING

Oostergracht 36
 NL-3763 LZ Soest, Holland
 Telefoon +31 (0)35 601 24 33
 Telefax +31 (0)35 602 57 75
 Internet www.jpmmkok.nl

juni 2016