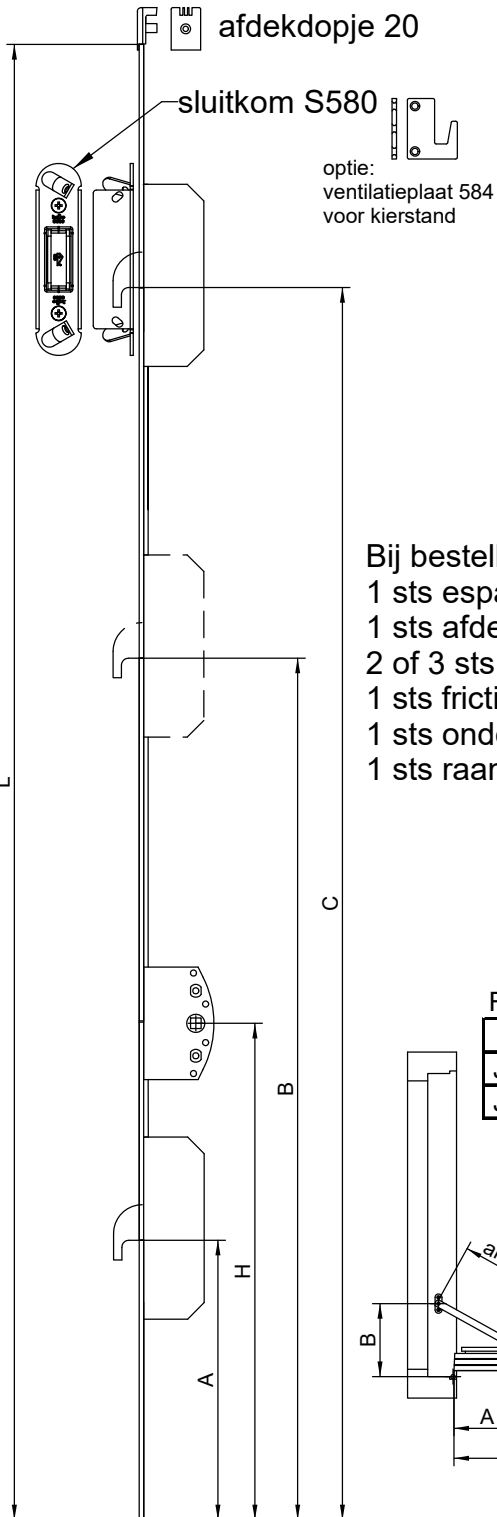




HAKO ESPAGNOLET 300-20



standaard

RVS voorplaat 20 mm breed
krukpat 7 mm vierkant
slotkast voorzien van draad-
bussen M5 hoh 43 mm

STANDAARD AFMETINGEN

L	800	1000	1200	1500	1800
H	330	330	330	330	330
		400	500	600	700
A	185	185	185	185	185
B					900
C	475	665	865	1065	1365
inkortbaar					
tot	600	800	1000	1200	1500

AFWIJKENDE MATEN OP BESTELLING LEVER-
BAAR: VRAAG ADVIES LEVERANCIER

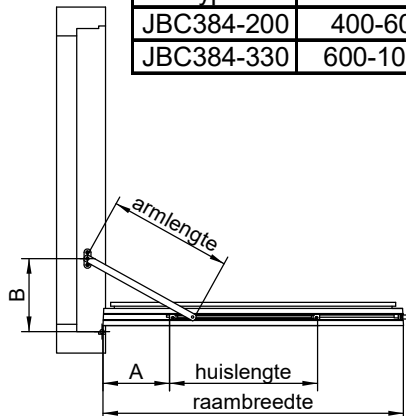
- Bij bestelling opgeven:
- 1 sts espagnolet lengte....
 - 1 sts afdekdopje 20
 - 2 of 3 sts sluitkom S580
 - 1 sts frictieschaar
 - 1 sts onderlegplaatje 10
 - 1 sts raamkrukje LH/RH

standaard

DOORNMAAT	SLOTKAST
13	26
17	29
20	33
25	38
30	43
35	48
40	53
45	58
50	63

FRICTIESCHAAR JBC384

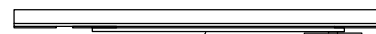
type	raambreedte	huislengte	armlengte	A	B
JBC384-200	400-600	200	115	40	60
JBC384-330	600-1080	330	240	65	90



raamkrukje
Bombardier
LH/RH
stift 7x40 mm
levering incl.
boutjes M5



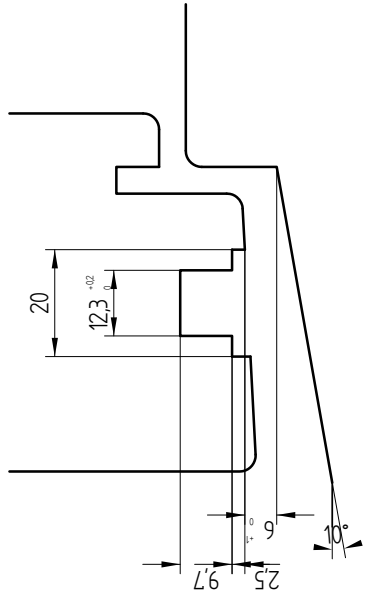
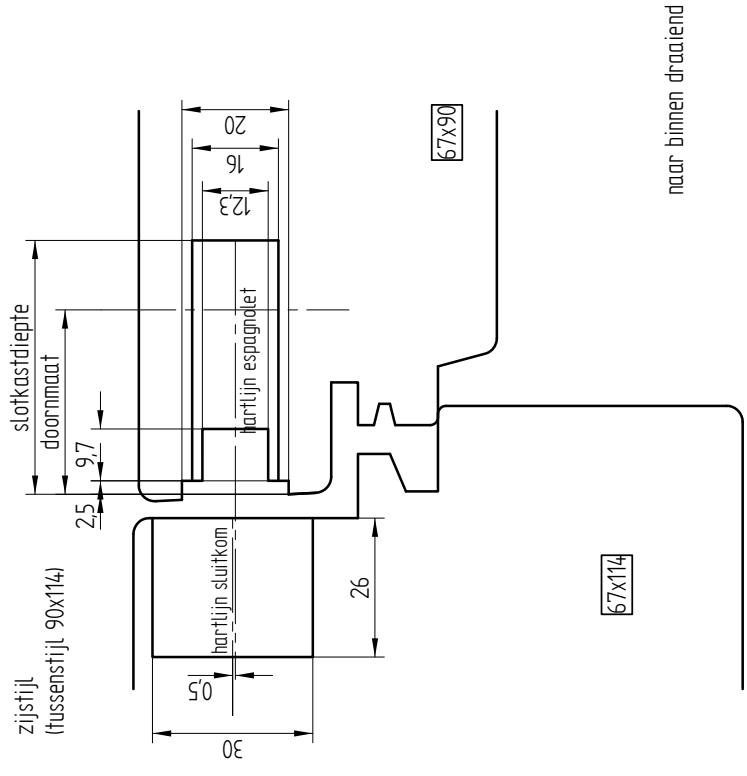
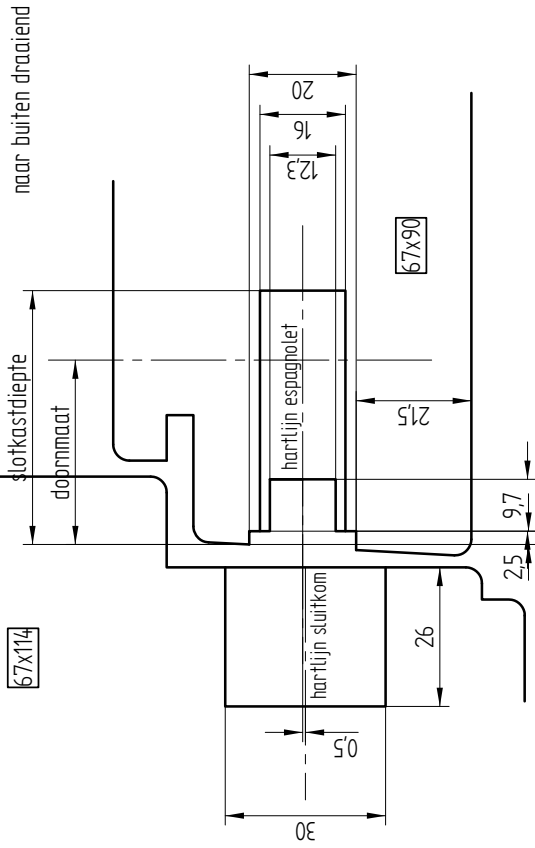
onderlegplaatje 10
voor schuine onderdorpel
naar buiten draaiend raam
te plaatsen onder voetplaatje
JBC 384



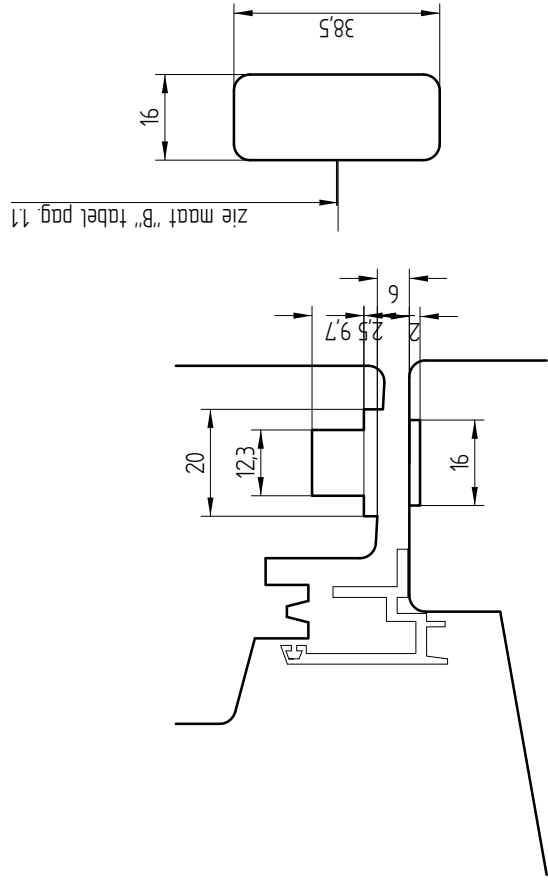
frictieschaar JBC384

juli 2020

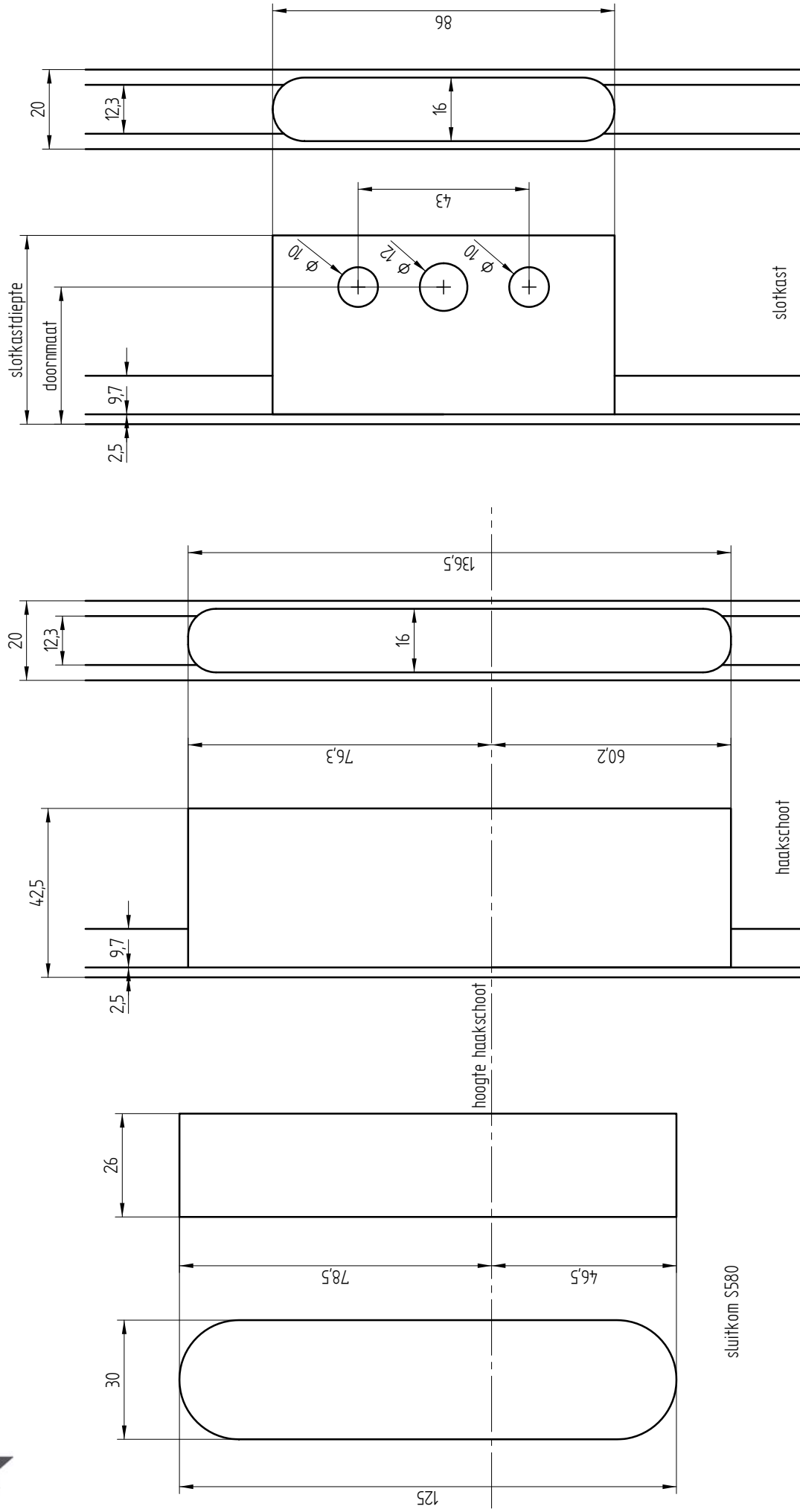
fouten en wijzigingen voorbehouden



onderdorpel



juli 2008		fouten en wijzigingen voorbehouden	
		Oostweg 36 1105 AA Amsterdam Holland +31 (0)20 601 24 33 info@jpmkok.nl www.jpmkok.nl	
Hako 300-20 in draaihaam		fk	



fouten en wijzigingen voorbehouden

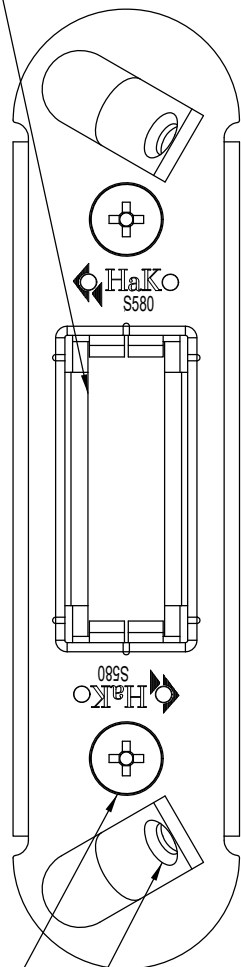
feb. 2008



Oudegracht 36
3713 ZG Soest
Holland
+31 (0)31 601 74 33
info@jpmkok.nl
www.jpmkok.nl

fk

binnenkom


 stelschroef
 gat bevestigingschroef

ESPAGNOLET 300

Maak infrezingen in raam en kozijn zoals aangegeven op de bladzijden 1.1 t/m 1.3.

Inbraakwerendheid klasse 2:

Ramen: minimaal 56x78

Kozijnen: minimaal 67x90 óók voor tussenstijlen

Plaats de espagnolet in de groef en bevestig deze met 4x50 mm houtschroeven (naaldhout 4x60).

SLUITKOM S580:

Plaats de kom dusdanig dat de bevestigingsschroeven in de sluitrichting van het bewegend deel wijzen.

Bevestig de sluitkom met 2 sts. schroeven 4x50 mm (naaldhout 4x60 mm). De kom is 2-dimensionaal verstelbaar door de stelschroeven iets los te draaien (niet te ver!) en de binnenkom in de juiste positie te bewegen. Daarna de stelschroeven weer vastdraaien. De kom is in totaal 6 mm in de sluitrichting van het bewegend deel te verstellen en 3 mm in de hoogte.

Inbraakwerendheid klasse 3:

Ramen: minimaal 67x78

Kozijnen: minimaal 67x114

Plaats de espagnolet in de groef en bevestig deze met 4,5x45 mm houtschroeven.

SLUITKOM S580:

Plaats de kom dusdanig dat de bevestigingsschroeven in de sluitrichting van het bewegend deel wijzen.

Bevestig de sluitkom met 2 sts. schroeven 4,5x45 mm. De kom is 2-dimensionaal verstelbaar door de stelschroeven iets los te draaien (niet te ver!) en de binnenkom in de juiste positie te bewegen. Daarna de stelschroeven weer vastdraaien. De kom is in totaal 6 mm in de sluitrichting van het bewegend deel te verstellen en 3 mm in de hoogte.

ALGEMEEN

Gebruik SKH gecertificeerde schroeven.

FRICTIESCHAAR JBC384

Plaats frictieschaar volgens tabel en bevestig met 4 mm houtschroeven. Gebruik onderlegplaat 10 bij schuine onderdorpel naar buiten draaiend raam.

ALGEMEEN

De aangegeven maten zijn de maten voor het beslag, daarom moeten infrezingen iets ruimer aangehouden worden (denk aan verf)

Het beslag mag niet geschilderd worden, dient schoongehouden te worden en periodiek gesmeerd zodat het niet droogloopt. Gebruik hiervoor zuurvrije olie of vaseline.

Vooraf voor de haakschoten is smering van het grootste belang!

De frictieschaar mag niet gesmeerd worden, aangezien de werking daarvan op frictie berust.

WIJZIGINGEN EN FOUTEN IN TEKST EN TEKENINGEN VOORBEHOUDEN

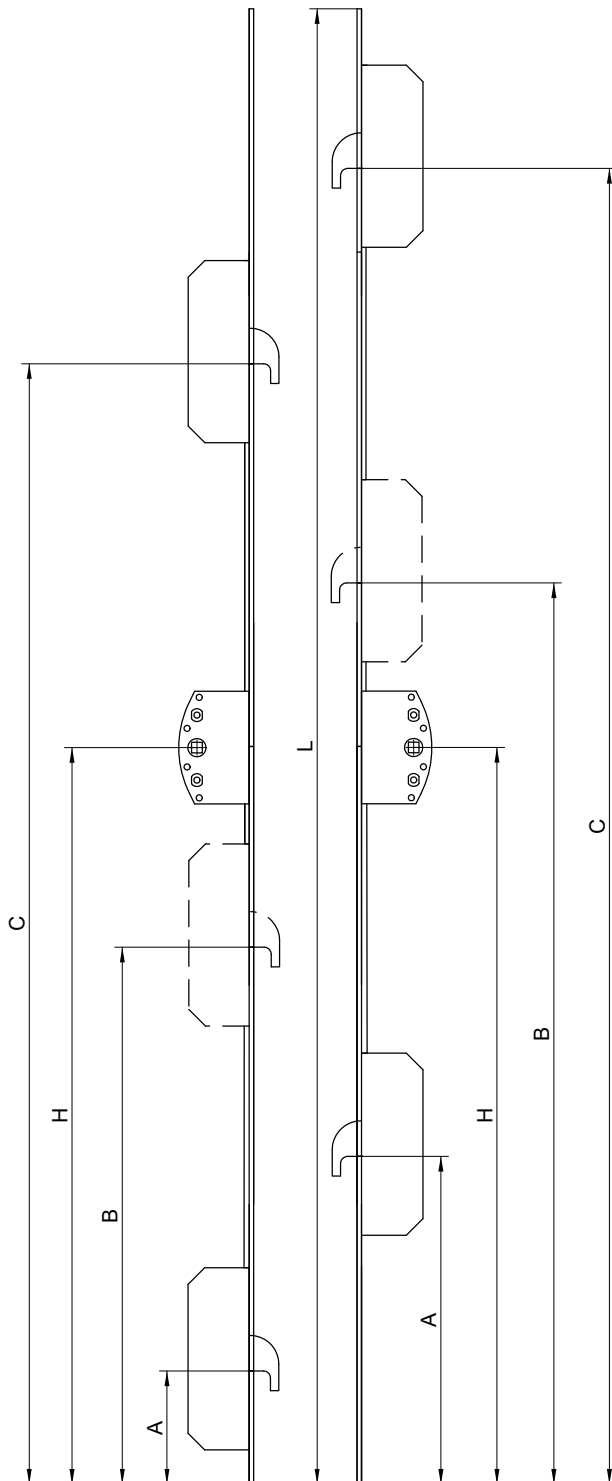
april 2019



HAKO ESPAGNOLET 300-20ML-H

300-20ML

300-20MH



Espagnoletten met verspringende haken. Zie espagnolet 300-20 op pag. 1.1 e.v.

HAKO 300-20ML

L	1000	1500	2000
H	500	750	1000
A	230	350	350
B			855
C	645	1025	1525

HAKO 300-20MH

L	1000	1500	2000
H	500	750	1000
A	355	475	475
B			1145
C	770	1150	1650

RVS voorplaat 20 mm breed krukgat 7 mm vierkant slotkast voorzien van draadbussen M5 hoh 43 mm

	DOORNMAAT	SLOTKAST
	13	26
	17	29
	20	33
	25	38
	30	43
standaard	35	48
	40	53
	45	58
	50	63

juli 2010