



3000-20 DEURESPAGNOLET

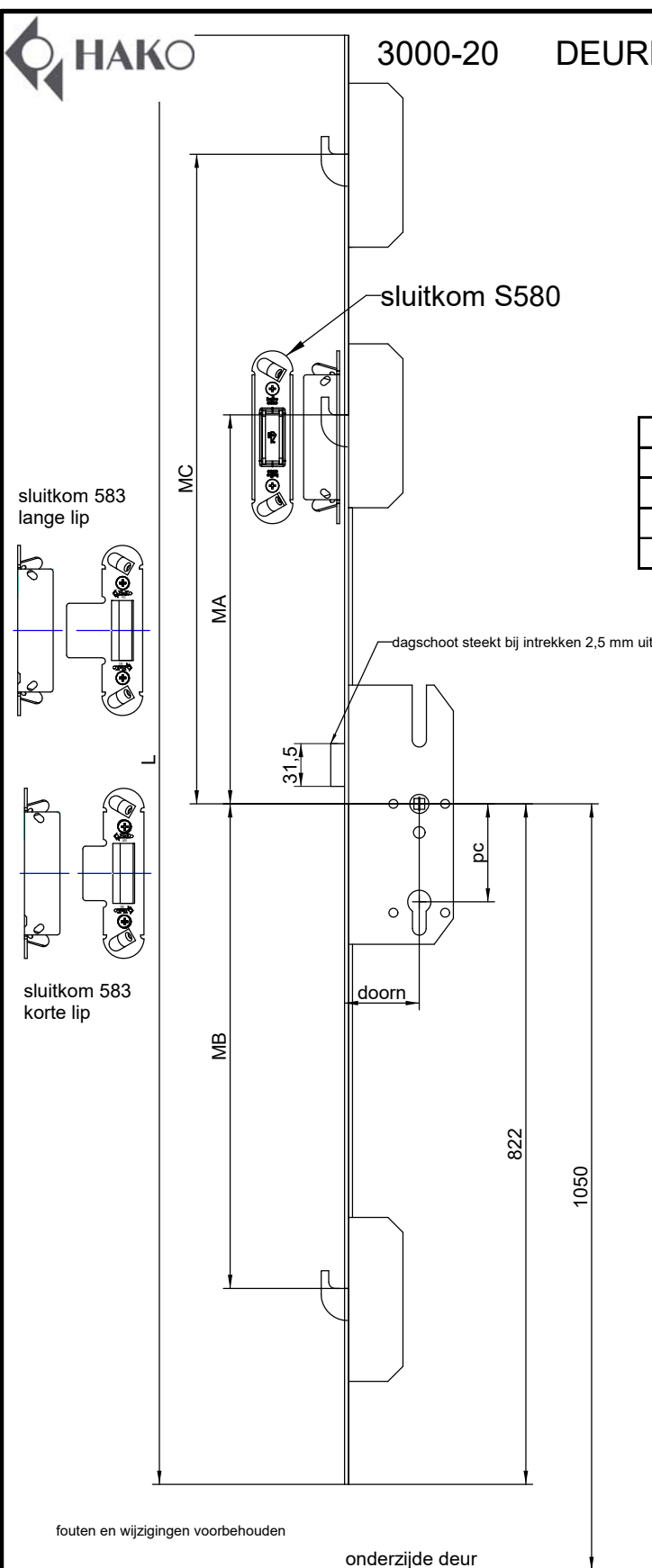


20x3 mm RVS voorplaat
krukgat 8 mm vierkant
sleutelbediend met wissel

standaard afmetingen
ronde voorplaat

L	deurhoogte	MA	MB	MC
1270	1500-1930	348	678	
1700	1930-2300	664	678	
1950	2300-2700	914	678	
2400	2700-3200	664	678	1450

andere maten op aanvraag
lengte 1270 op voorraad in
doornmaat 55 mm
lengte 2400 op voorraad in
doornmaten 45 en 55 mm



fouten en wijzigingen voorbehouden

doornmaat	pc-afstand	slotkast
* 55	72	80
55	92	80
* 65	72	90
65	88	90
65	92	90
* 80	92	105
* 35	92	53
* 40	92	58
* 45	92	63
* 50	92	68

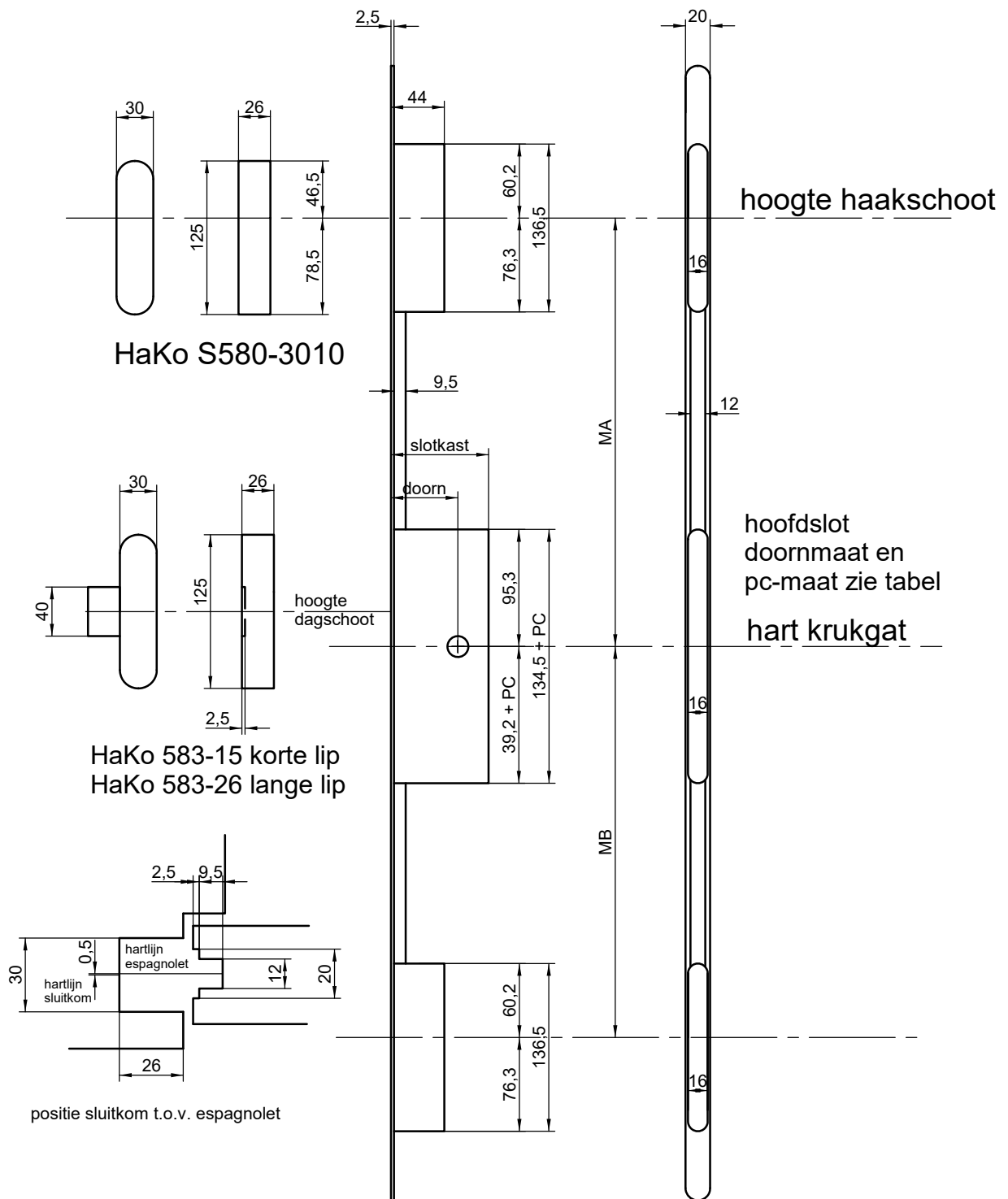
* = voorraadartikel

Bij bestelling opgeven:
Lengte espagnolet
Doornmaat
zo nodig ook
pc-afstand

sept. 2016



HAKO 3000-20 DEURESPAGNOLET

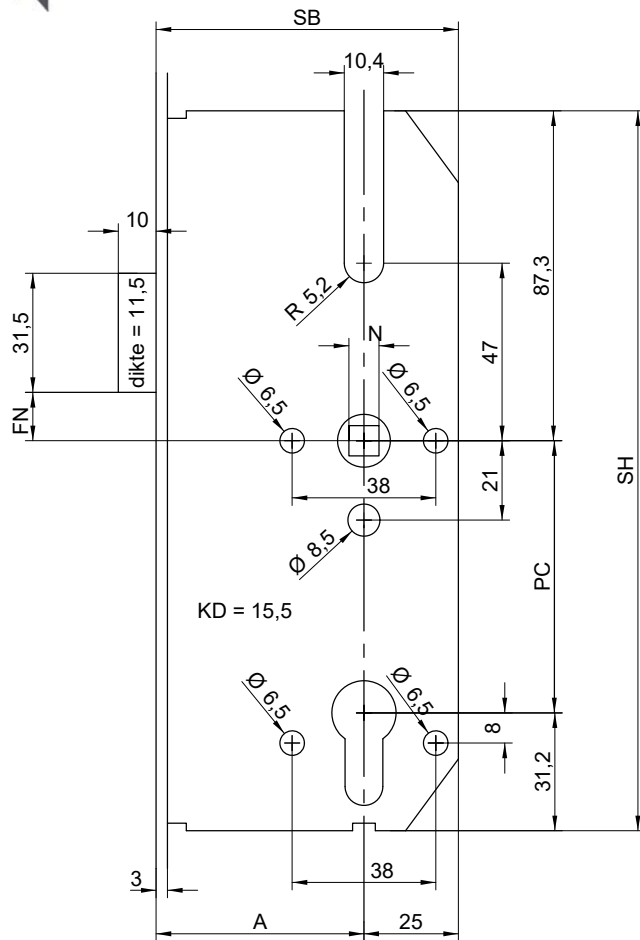


fouten en wijzigingen voorbehouden

feb. 2011

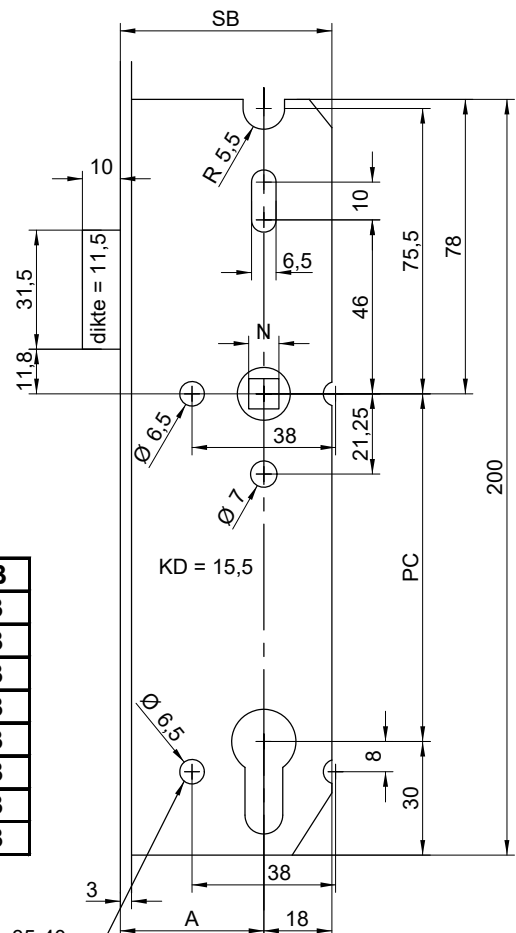


Oostergracht 36
 NL-3763 LZ Soest
 Holland
 +31 (0)35 601 24 33
 info@jpmkok.nl
 www.jpmkok.nl



A	PC	FN	N	SH	SB
55	72	12,8	8	190,5	80
55	92	12,8	8	210,5	80
65	72	12,8	8	190,5	90
65	88	16,8	10	210,5	90
65	92	12,8	10	210,5	90
80	92	12,8	8	210,5	105

A	PC	FN	N	SH	SB
35	92	11,8	8	200	53
40	92	11,8	8	200	58
45	92	11,8	8	200	63
50	92	11,8	8	200	68
35	92	11,8	10	200	53
40	92	11,8	10	200	58
45	92	11,8	10	200	63
50	92	11,8	8	200	68



fouten en wijzigingen voorbehouden

niet bij doormaten 35-40

juli 2010



Oostergracht 36
 NL-3763 LZ Soest
 Holland
 +31 (0)35 601 24 33
 info@jpmkok.nl
 www.jpmkok.nl

binnenkom

DEURESPAGNOLET 3000

Maak infrezingen in deur en kozijn zoals aangegeven op de bladzijden 5.1 t/m 5.3.

Inbraakwerendheid klasse 2:

Deuren: minimaal 38x114

Kozijnen: minimaal 67x90 óók voor tussenstijlen

Plaats de espagnolet in de groef en bevestig deze met 4x50 mm houtschroeven (naaldhout 4x60).

SLUITKOM S580:

Plaats de kom dusdanig dat de bevestigingsschroeven in de sluitrichting van het bewegend deel wijzen.

Bevestig de sluitkom met 2 sts. schroeven 4x50 mm (naaldhout 4x60 mm). De kom is 2-dimensionaal verstelbaar door de stelschroeven iets los te draaien (niet te ver!) en de binnenkom in de juiste positie te bewegen. Daarna de stelschroeven weer vastdraaien. De kom is in totaal 6 mm in de sluitrichting van het bewegend deel te verstellen en 3 mm in de hoogte.

Inbraakwerendheid klasse 3:

Deuren: minimaal 54x114

Kozijnen: minimaal 67x114

Plaats de espagnolet in de groef en bevestig deze met 4,5x45 mm houtschroeven.

SLUITKOM S580:

Plaats de kom dusdanig dat de bevestigingsschroeven in de sluitrichting van het bewegend deel wijzen.

Bevestig de sluitkom met 2 sts. schroeven 4,5x45 mm. De kom is 2-dimensionaal verstelbaar door de stelschroeven iets los te draaien (niet te ver!) en de binnenkom in de juiste positie te bewegen. Daarna de stelschroeven weer vastdraaien. De kom is in totaal 6 mm in de sluitrichting van het bewegend deel te verstellen en 3 mm in de hoogte.

ALGEMEEN

Gebruik SKH gecertificeerde schroeven.

De aangegeven maten zijn de maten voor het beslag, daarom moeten infrezingen iets ruimer aangehouden worden (denk aan verf).

De dagschoot blijft in ingetrokken stand 2,5 mm voor staan.

Het beslag mag niet geschilderd worden, dient schoongehouden te worden en periodiek gesmeerd zodat het niet droogloopt. Gebruik hiervoor zuurvrije olie of vaseline.

Vooral voor de haakschoten is smering van het grootste belang!

WIJZIGINGEN EN FOUTEN IN TEKST EN TEKENINGEN VOORBEHOUDEN

juli 2017

Montage HaKo 3000 extra attentie handleiding

- Gebruik uitsluitend bijbehorende sluitplaten en -kommen.
- Bij dubbele deuren uitsluitend HaKo 98MP als sluitlijst.
- De dagschoot staat in ingetrokken toestand 2,5 mm voor.
- Dus 3 mm ruimte tussen voorplaat en sluitplaat creëren.
- Maak infrezingen volgens meegeleverde tekening.
- Zorg ervoor dat de drijfstaang van de espagnolet vrijloopt.
- Cilinder en beslag moeten soepel geplaatst kunnen worden, zonder ergens aan te lopen.

