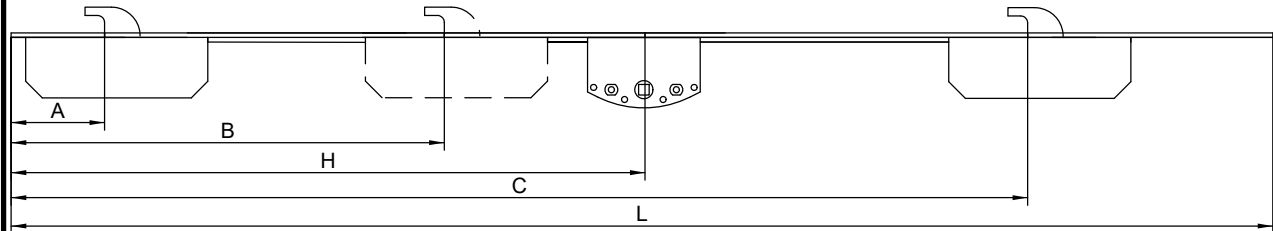


HAKO ESPAGNOLET 300-20M



VALRAAM
(onder scharnierend)



HAKO 300-20ML

L	1000	1500	2000
H	500	750	1000
A	230	350	350
B			855
C	645	1025	1525

DOORNMAAT	SLOTKAST
13	26
17	29
20	33
25	38
30	43
35	48
40	53
45	58
50	63

standaard



JBC 384 frictieschaar



JBC 384 frictieschaar

Frictieschaar JBC384 met instelbare frictie

Type	raamhoogte	huislengte	armlengte	A	B	max.opening
JBC384-150	160-280	150	50	40	65	40°
JBC384-200	281-400	200	115	60	100	70°
JBC384-200	401-600	200	115	135	130	40°
JBC384-200	601-800	200	115	180	165	30°
JBC384-330	801-1200	330	240	425	340	30°
JBC384-330	1201-1600	330	240	610	510	20°

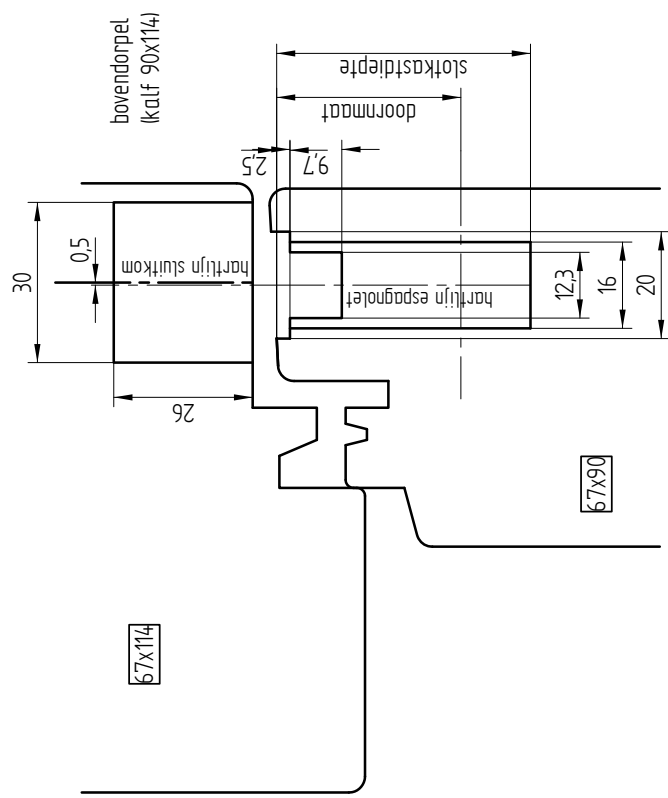
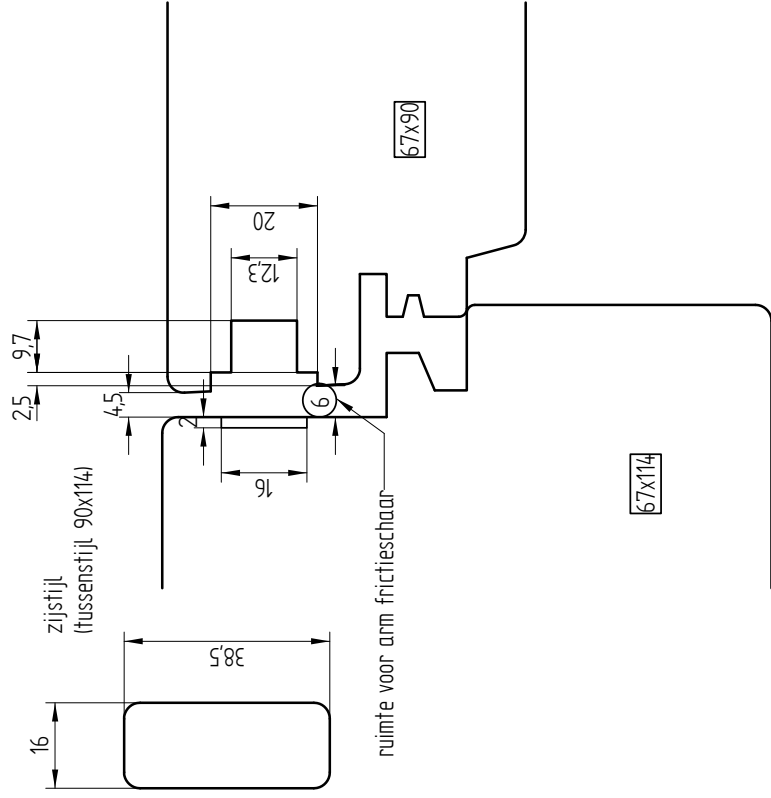
De max. opening kan ingesteld worden door de eindstop naar boven te schuiven tijdens montage.

- Bij bestelling opgeven:
 1 sts espagnolet lengte....
 2 of 3 sts sluitkom S580
 2 sts frictieschaar
 1 sts raamkrukje recht




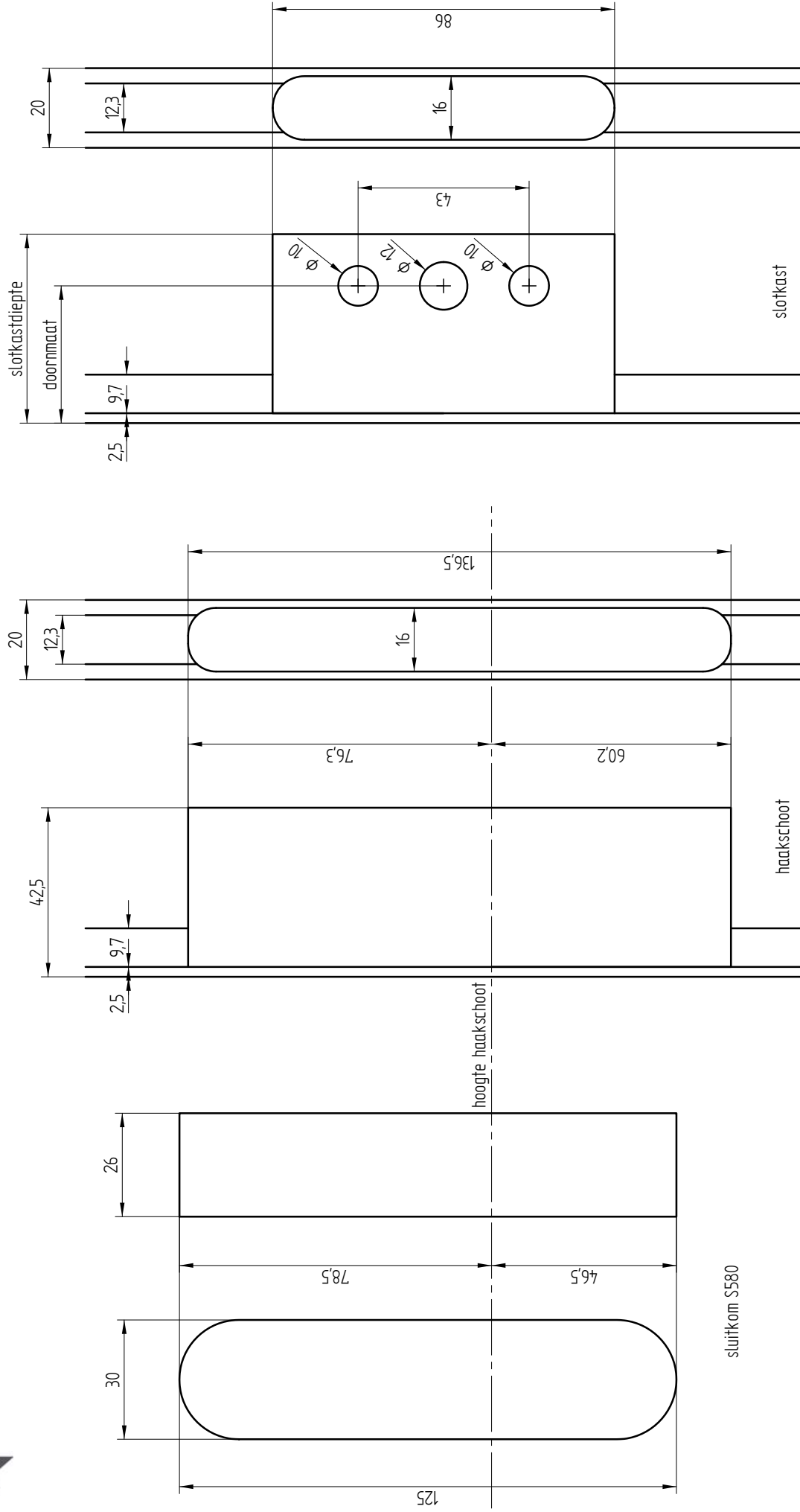
raamkrukje
Bombardier
recht
stift 7x40 mm
levering incl.
boutjes M5

april 2019



Fouten en wijzigingen voorbehouden

juli 2008									
Hako 300-20M in valraam									
									
<small>Overweging 36 Hakeweg 12-13 Hakland *31 (0)35 601 24 33 info@jpmkok.nl www.jpmkok.nl</small>									
									fk



Fouten en wijzigingen voorbehouden

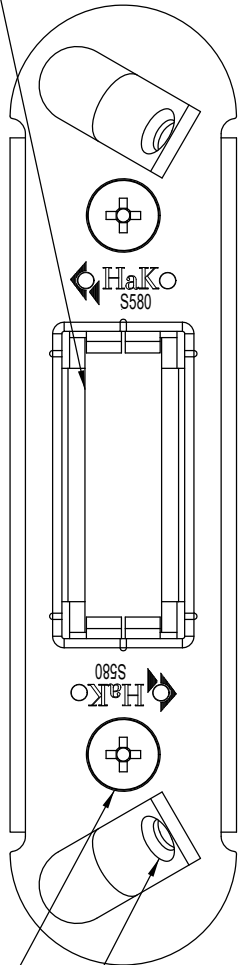
juli 2008



Oudegracht 36
1117 CA Soest
Holland
+31 (0)31 601 74 33
info@jpmkok.nl
www.jpmkok.nl

fk

binnenkom



stelschroef
gat bevestigingschroef

ESPAGNOLET 300-20M

Houtzwaartes ramen:

Inbraakwerendheid klasse 2:

Ramen: minimaal 56x78

Kozijnen: minimaal 67x90 óók voor tussenstijlen

Inbraakwerendheid klasse 3:

Ramen: minimaal 67x90

Kozijnen: minimaal 67x114, tussenstijlen: minimaal 90x114

Maak infrezingen in raam en kozijn zoals aangegeven op de bladzijden 4.1 t/m 4.3.

Plaats de espagnolet in de groef en bevestig deze met 4x50 mm houtschroeven (naaldhout 4x60).

SLUITKOM S580:

Plaats de kom dusdanig dat de bevestigingsschroeven in de sluitrichting van het bewegend deel wijzen.

Bevestig de sluitkom met 2 sts. schroeven 4x50 mm (naaldhout 4x60 mm). De kom is 2-dimensionaal verstelbaar door de stelschroeven iets los te draaien (niet te ver!) en de binnenkom in de juiste positie te bewegen. Daarna de stelschroeven weer vastdraaien. De kom is in totaal 6 mm in de sluitrichting van het bewegend deel te verstellen en 3 mm in de hoogte.

Gebruik schroeven kwaliteit Heco of ABC Spax.

FRICTIESCHAAR JBC384

Zo hoog mogelijk in raam en bevestig met 4 mm houtschroeven. Plaats voetplaatje dusdanig dat raam niet verder dan ± 20 cm open kan.

ALGEMEEN

De aangegeven maten zijn de maten voor het beslag, daarom moeten infrezingen iets ruimer aangehouden worden (denk aan verf)

Het beslag mag niet geschilderd worden, dient schoongehouden te worden en periodiek gesmeerd zodat het niet droogloopt. Gebruik hiervoor zuurvrije olie of vaseline.

Vooraf voor de haakschoten is smering van het grootste belang!

De frictieschaar mag niet gesmeerd worden, aangezien de werking daarvan op frictie berust.

WIJZIGINGEN EN FOUTEN IN TEKST EN TEKENINGEN VOORBEHOUDEN

feb. 2011